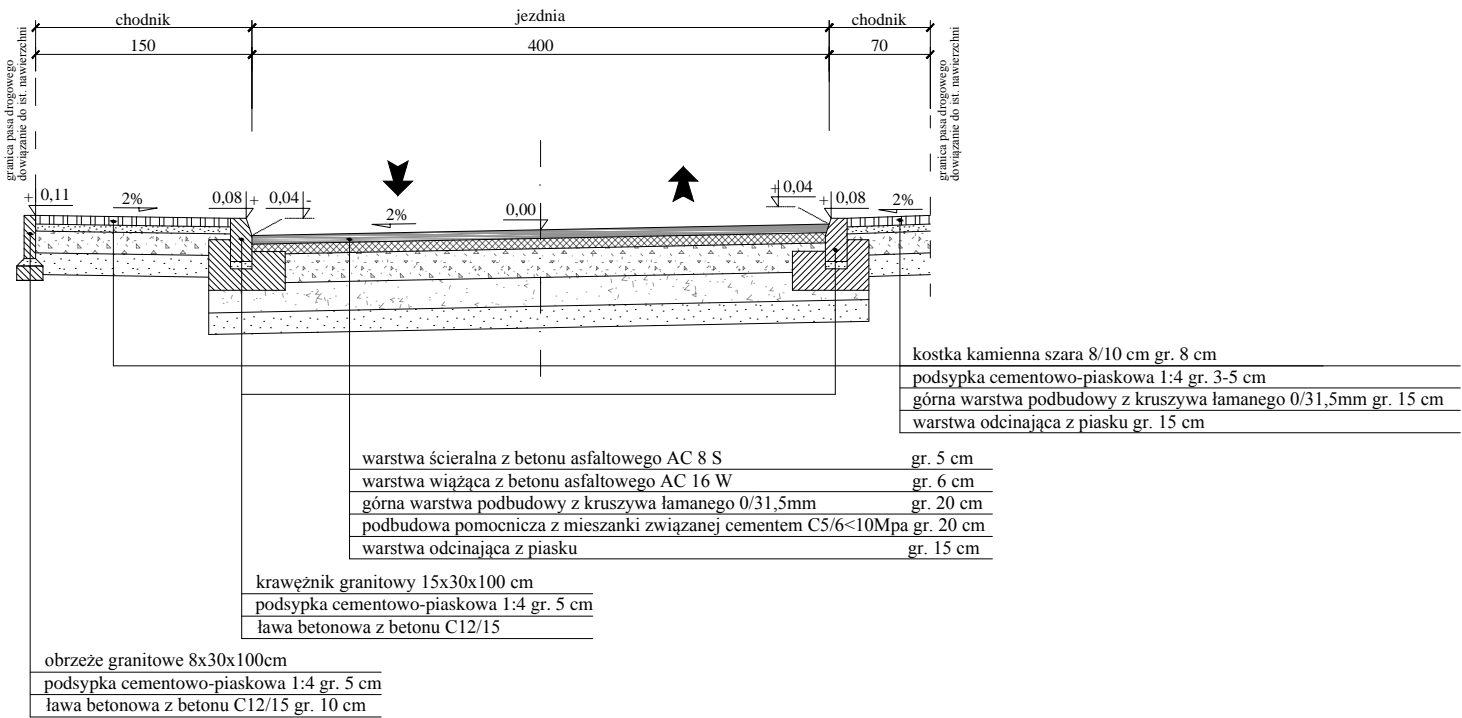


NAZWA INWESTYCJI	ODBUDOWA NAWIERZCHNI DROGI UL. PIASTOWSKIEJ WRAZ Z SIECIĄ WODOCIĄGOWĄ ORAZ SYSTEMEM ODWODNIENIA W ŚWIERADOWIE-ZDRÓJU W RAMACH ZADANIA ZGŁOSZONEGO DO DOFINANSOWANIA ZE ŚRODKÓW BUDŻETU PAŃSTWA NA DOFINANSOWANIE ZADAŃ WŁASNYCH ZWIĄZANYCH Z REMONTEM, PRZEBUDOWĄ I ODBUDOWĄ OBIEKTÓW ZNISZCZONYCH LUB USZKODZONYCH W WYNIKU ZDARZEŃ NOSZĄCYCH ZNAMIONA KLĘSKI ŻYWIOŁOWEJ, POD NAZWĄ „REMONT NAWIERZCHNI DROGI UL. PIASTOWSKIEJ WRAZ Z SIECIĄ WODOCIĄGOWĄ ORAZ SYSTEMEM ODWODNIENIA W ŚWIERADOWIE-ZDRÓJU”
NAZWA ZAMIERZENIA BUDOWLANEGO	PRZEBUDOWA NAWIERZCHNI DROGI UL. PIASTOWSKIEJ WRAZ Z CHODNIKAMI I BUDOWĄ SIECI KANALIZACJI DESZCZOWEJ GRAWITACYJNEJ, WODOCIĄGOWEJ ORAZ SANITARNEJ GRAWITACYJNEJ
ADRES OBIEKTU BUDOWLANEGO, IDENTYFIKATORY DZIAŁEK EWIDENCYJNYCH	WOJ. DOLNOŚLĄSKIE, POWIAT LUBAŃSKI, MIASTO ŚWIERADÓW-ZDRÓJ, OBRĘB 4 - ŚWIERADÓW-ZDRÓJ DZIAŁKA NR 51, ID: 021002_1.0004.AR_9.51 DZIAŁKA NR 54/6, ID: 021002_1.0004.AR_9.54/6 DZIAŁKA NR 56/1, ID: 021002_1.0004.AR_9.56/1 DZIAŁKA NR 57/1, ID: 021002_1.0004.AR_9.57/1 DZIAŁKA NR 58/1, ID: 021002_1.0004.AR_9.58/1 DZIAŁKA NR 60/9, ID: 021002_1.0004.AR_9.60/9 DZIAŁKA NR 60/3, ID: 021002_1.0004.AR_9.60/3 DZIAŁKA NR 60/7, ID: 021002_1.0004.AR_9.60/7 DZIAŁKA NR 64/6, ID: 021002_1.0004.AR_9.64/6 DZIAŁKA NR 64/4, ID: 021002_1.0004.AR_9.64/4 DZIAŁKA NR 75/22, ID: 021002_1.0004.AR_10.75/22 DZIAŁKA NR 1, ID: 021002_1.0004.AR_6.1 DZIAŁKA NR 83/2, ID: 021002_1.0004.AR_9.83/2 DZIAŁKA NR 35/1, ID: 021002_1.0004.AR_9.35/1
KATEGORIA OBIEKTU BUDOWLANEGO	XXV - droga XXVI - sieci wodociągowe, kanalizacyjne
INWESTOR	GMINA MIEJSKA ŚWIERADÓW-ZDRÓJ, UL. 11. LISTOPADA 35, 59-850 ŚWIERADÓW-ZDRÓJ

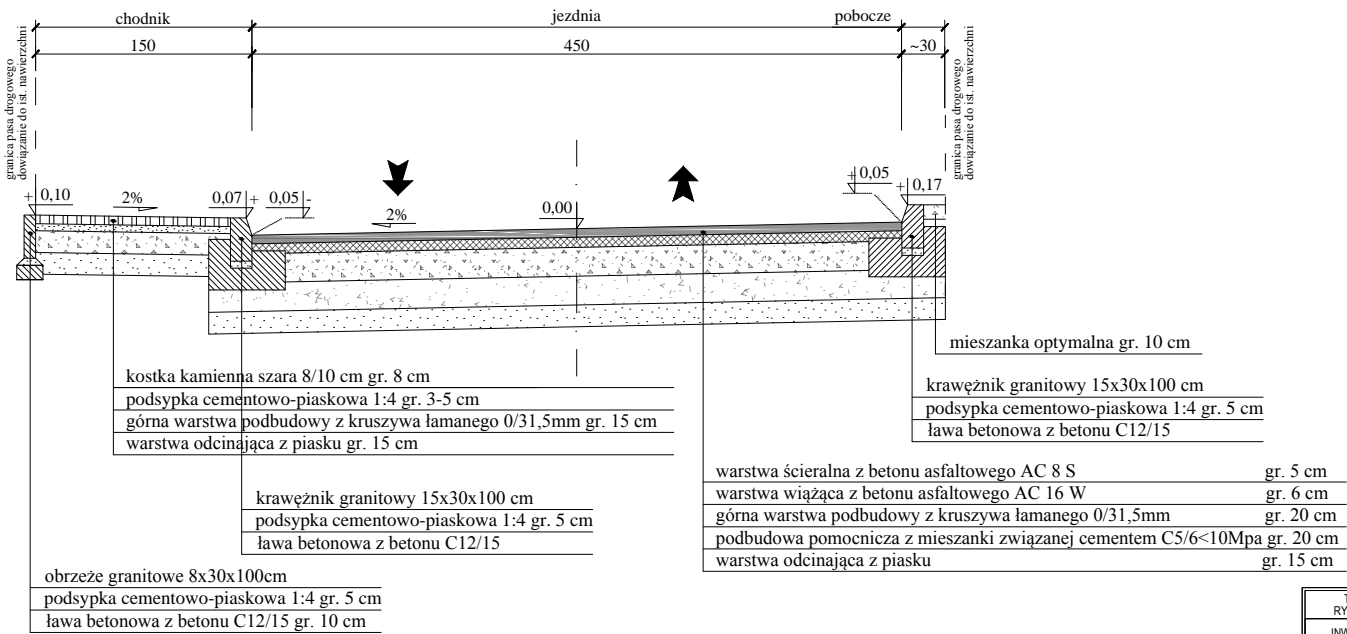
3.2. CZĘŚĆ RYSUNKOWA

RYS. NR	TYTUŁ RYSUNKU	SKALA	str.
D- BRANŻA: DROGI			
1	PRZEKROJE KONSTRUKCYJNE A-A I B-B DROGI GMINNEJ NR 112805D /UL. PIASTOWSKA/	1:50	79
2	PRZEKROJE KONSTRUKCYJNE C-C I D-D DROGI GMINNEJ NR 112805D /UL. PIASTOWSKA/	1:50	80
3	NIWELETA DROGI GMINNEJ NR 112805D /UL. PIASTOWSKA/	1:1000 /100	81
4	WYKAZ ZASTOSOWANYCH MATERIAŁÓW	-	82
S- BRANŻA: INSTALACJE SANITARNE			
T-1/S	PROFIL PODŁUŻNY SIECI KANALIZACJI DESZCZOWEJ - CZĘŚĆ 1	1:100/ 200	83
T-2/S	PROFIL PODŁUŻNY SIECI KANALIZACJI DESZCZOWEJ - CZĘŚĆ 2	1:100/ 200	84
T-3/S	PROFIL PODŁUŻNY SIECI WODOCIĄGOWEJ - CZĘŚĆ 1	1:100/ 200	85
T-4/S	PROFIL PODŁUŻNY SIECI WODOCIĄGOWEJ - CZĘŚĆ 2	1:100/ 200	86
T-5/S	PROFIL PODŁUŻNY SIECI KANALIZACJI SANITARNEJ - CZĘŚĆ 1	1:100/ 200	87
T-6/S	PROFIL PODŁUŻNY SIECI KANALIZACJI SANITARNEJ - CZĘŚĆ 2	1:100/ 200	88
T-7/S	SCHEMATY WĘZŁÓW WODOCIĄGOWYCH	-	89
T-8/S	PRZEKROJE POPRZECZNE PRZES WYKOP I STREFĘ STUDNI - TEREN TWARDZONY	1:25	90
T-9/S	PRZEKROJE POPRZECZNE PRZES WYKOP I STREFĘ STUDNI - TEREN ZIELONY	1:25	91
T-10/S	STUDNIA KANALIZACYJNA BETONOWA Ø1200, WŁAZ D400 - TYP 1	1:25	92
T-11/S	STUDZIENKA KANALIZACYJNA TWORZYW. Ø425, WŁAZ D400 - TYP 2	1:25	93
T-12/S	WPUST DESZCZOWY ULICZNY BETONOWY Ø500, RUSZT D400 - TYP 3	1:25	94
T-13/S	KONSTRUKCJA PODŁĄCZENIA STUDNI KANALIZACJI GRAWITACYJNEJ	1:25	95
T-14/S	KONSTRUKCJA KASKADY 90° STUDNI KANALIZACJI GRAWITACYJNEJ	1:25	96
T-15/S	SPOSÓB PODWIESZANIA ISTNIEJĄCYCH PRZEWODÓW POPRZECZNYCH W WYKOPIE	1:25	97
T-16/S	SPOSÓB PODWIESZANIA ISTNIEJĄCYCH PRZEWODÓW WZDŁUŻNYCH W WYKOPIE	1:25	98
T-17/S	SPOSÓB UMOCNIEŃ ŚCIAN WYKOPÓW	1:25	99

przekrój A-A



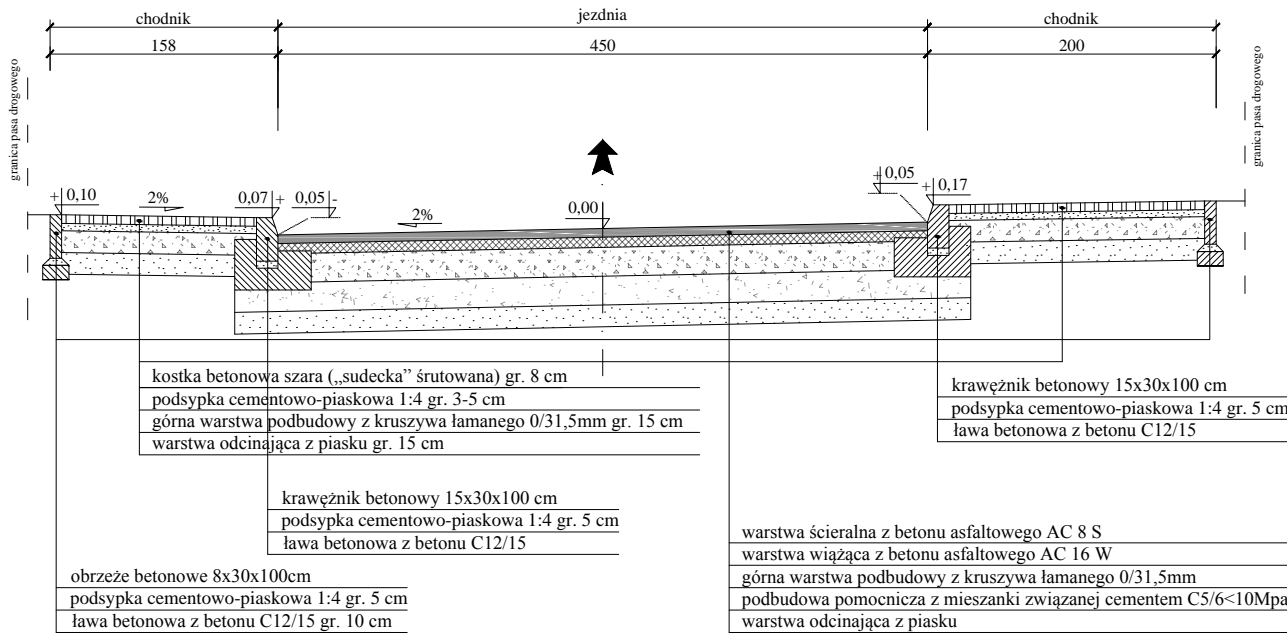
przekrój B-B



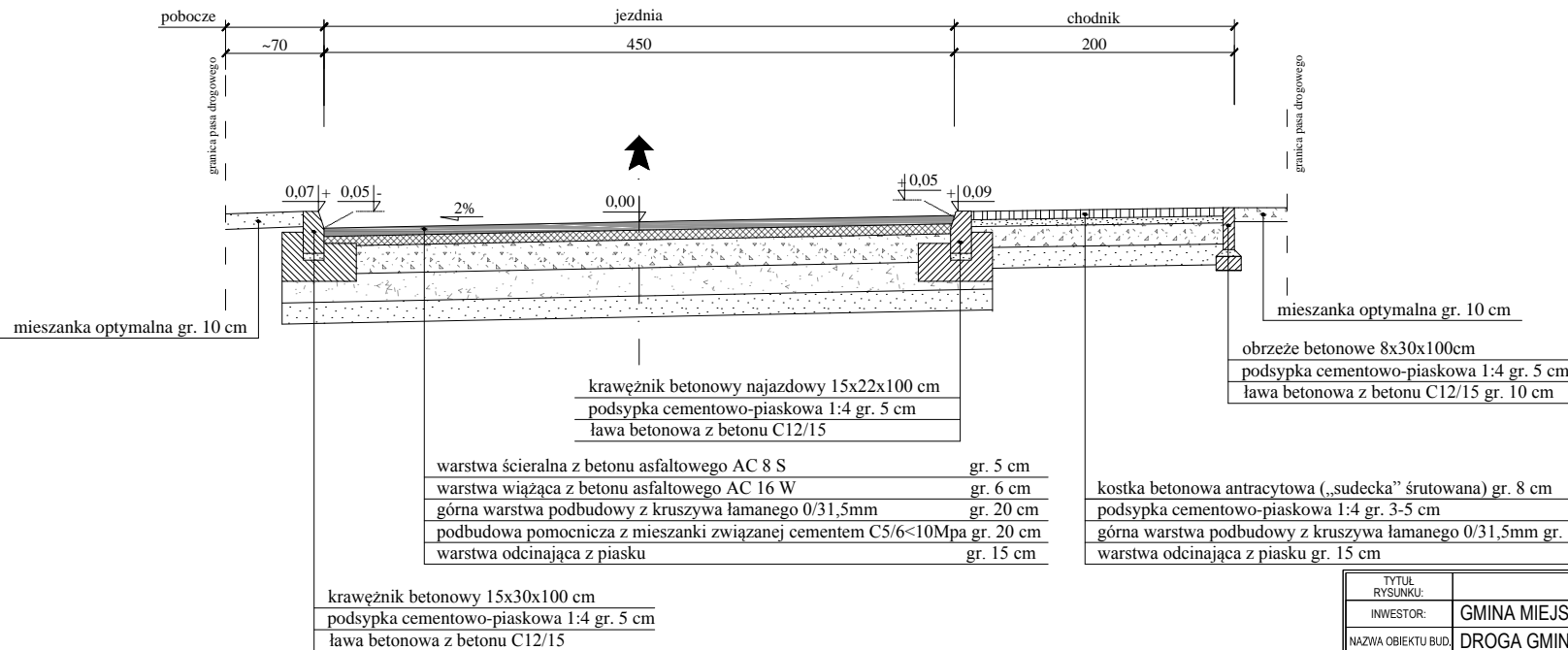
Klasa drogi - D
Vp = 30 km/h
Kategoria ruchu - KR1

TYTUL RYSUNKU:	PRZEKROJE KONSTRUKCYJNE A-A I B-B DROGI GMINNEJ NR 112805D /UL. PIASTOWSKA/						RYS. NR	1
INWESTOR:	GMINA MIEJSKA ŚWIERADÓW-ZDRÓJ, UL. 11. LISTOPADA 35, 59-850 ŚWIERADÓW-ZDRÓJ						DATA:	07.2025.
NAZWA OBIEKTU BUD.	DROGA GMINNA NR 112805D (DOJAZDOWA)- UL. PIASTOWSKA						SKALA:	1:50
NAZWA ZADANIA:	ROBOTA WYKONAWCZA DROGI UL. PIASTOWSKIEJ WRAZ Z SIECIĄ WODOCIĄGOWĄ ORAZ SYSTEMEM ODWODNIENIA W ŚWIERADOWIE-ZDRÓJU W RAMACH ZADANIA ZGŁOSZONEGO DO DOFINANSOWANIA ZE ŚRODKÓW BUDŻETU PAŃSTWA NA DOFINANSOWANIE ZADAŃ WŁASNYCH ZWIĄZANYCH Z REMONTEM, PRZEBUDOWĄ I ODBUDOWĄ OBIEKTÓW ZNISZCZONYCH LUB USZKODZONYCH W WYNIKU ZDARZEŃ NOSZĄCYCH ZNAMIONA KLĘSKI ŻYWIŁOWEJ, POD NAZWĄ „REMONT NAWIERZCHNI DROGI UL. PIASTOWSKIEJ WRAZ Z SIECIĄ WODOCIĄGOWĄ ORAZ SYSTEMEM ODWODNIENIA W ŚWIERADOWIE-ZDRÓJU”							
ADRES OBIEKTU:	WOJ. DOLNOŚLĄSKIE, POWIAT LUBAŃSKI, MIASTO ŚWIERADÓW-ZDRÓJ, OBRĘB 4 - ŚWIERADÓW-ZDRÓJ DZIAŁKA NR 51, ID: 021002.1.0004.AR.9.51 DZIAŁKA NR 54/6, ID: 021002.1.0004.AR.9.54/6 DZIAŁKA NR 56/1, ID: 021002.1.0004.AR.9.56/1 DZIAŁKA NR 57/1, ID: 021002.1.0004.AR.9.57/1 DZIAŁKA NR 58/1, ID: 021002.1.0004.AR.9.58/1 DZIAŁKA NR 60/9, ID: 021002.1.0004.AR.9.60/9 DZIAŁKA NR 60/3, ID: 021002.1.0004.AR.9.60/3 DZIAŁKA NR 60/7, ID: 021002.1.0004.AR.9.60/7 DZIAŁKA NR 64/6, ID: 021002.1.0004.AR.9.64/6 DZIAŁKA NR 64/4, ID: 021002.1.0004.AR.9.64/4 DZIAŁKA NR 75/22, ID: 021002.1.0004.AR.10.75/22 DZIAŁKA NR 1, ID: 021002.1.0004.AR.6.1 DZIAŁKA NR 83/2, ID: 021002.1.0004.AR.9.83/2 DZIAŁKA NR 35/1, ID: 021002.1.0004.AR.9.35/1						STADIUM:	PT
BRANŻA / SPECJALNOŚĆ	IMIĘ I NAZWISKO PRZYN. DO IZBY / NR EWID. UPRAWNIEN		PODPIS	BRANŻA / SPECJALNOŚĆ	IMIĘ I NAZWISKO PRZYN. DO IZBY / NR EWID. UPRAWNIEN		PODPIS	
INSTALACJE SANITARNE PROJEKTANT:	mgr inż. ADAM ŚMIGIELSKI DOS/BI/0020/018, upr. nr DOS/0367/PWB/17			INSTALACJE SANITARNE SPRAWDZAJĄCY:	mgr inż. JANUSZ SZALEWSKI DOS/BI/0375/03, upr. nr 232/02/DUW		16.07.2025.	
ASYSTENT PROJEKTANTA:	mgr inż. EMIL JANIKOWSKI			ASYSTENT PROJEKTANTA:	mgr inż. ADAM JANIKOWSKI			

przekrój C-C



przekrój D-D

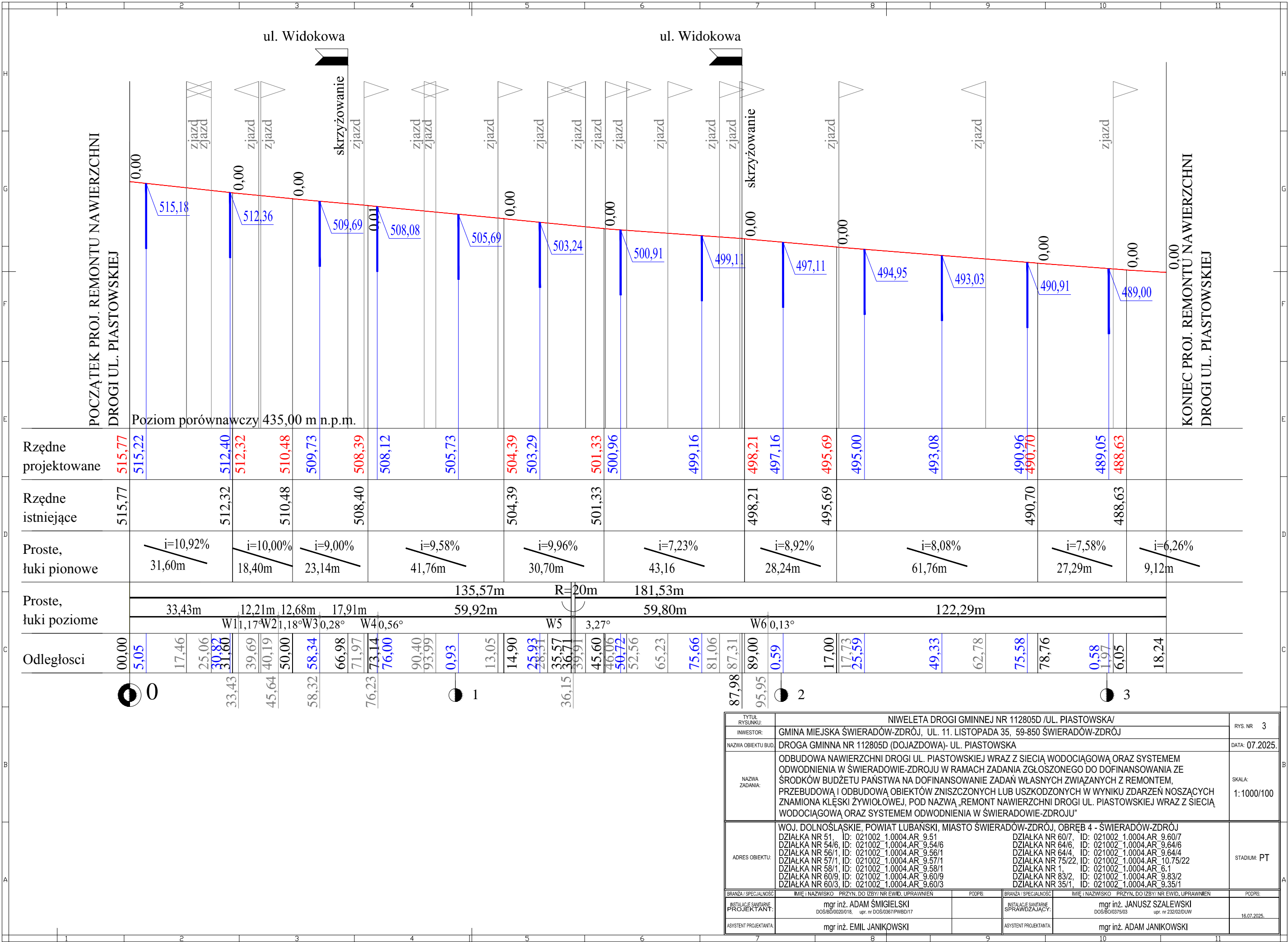


Klasa drogi - D

Vp = 30 km/h

Kategoria ruchu - KR1

TYTUŁ RYSUNKU:	PRZEKROJE KONSTRUKCYJNE C-C I D-D DROGI GMINNEJ NR 112805D /UL. PIASTOWSKA/					RYS. NR	2
INWESTOR:	GMINA MIEJSKA ŚWIERADÓW-ZDRÓJ, UL. 11. LISTOPADA 35, 59-850 ŚWIERADÓW-ZDRÓJ						
NAZWA OBIEKTU BUD.	DROGA GMINNA NR 112805D (DOJAZDOWA)- UL. PIASTOWSKA					DATA:	07.2025.
NAZWA ZADANIA:	ODBUDOWA NAWIERZCHNI DROGI UL. PIASTOWSKIEJ WRAZ Z SIECIĄ WODOCIĄGOWĄ ORAZ SYSTEMEM ODWODNIENIA W ŚWIERADOWIE-ZDRÓJU W RAMACH ZADANIA ZGŁOSZONEGO DO DOFINANSOWANIA ZE ŚRODKÓW BUDŻETU PAŃSTWA NA DOFINANSOWANIE ZADAŃ WŁASNYCH ZWIĄZANYCH Z REMONTEM, PRZEBUDOWĄ I ODBUDOWĄ OBIEKTÓW ZNISZCZONYCH LUB USZKODZONYCH W WYNIKU ZDARZEŃ NOSZĄCYCH ZNAMIONA KLĘSKI ŻYWIÓLOWEJ, POD NAZWĄ „REMONT NAWIERZCHNI DROGI UL. PIASTOWSKIEJ WRAZ Z SIECIĄ WODOCIĄGOWĄ ORAZ SYSTEMEM ODWODNIENIA W ŚWIERADOWIE-ZDRÓJU”					SKALA:	1:50
ADRES OBIEKTU:	WOJ. DOLNOŚLĄSKIE, POWIAT LUBAŃSKI, MIASTO ŚWIERADÓW-ZDRÓJ, OBREB 4 - ŚWIERADÓW-ZDRÓJ DZIAŁKA NR 51, ID: 021002.1.0004.AR.9.51 DZIAŁKA NR 54/6, ID: 021002.1.0004.AR.9.54/6 DZIAŁKA NR 56/1, ID: 021002.1.0004.AR.9.56/1 DZIAŁKA NR 57/1, ID: 021002.1.0004.AR.9.57/1 DZIAŁKA NR 58/1, ID: 021002.1.0004.AR.9.58/1 DZIAŁKA NR 60/9, ID: 021002.1.0004.AR.9.60/9 DZIAŁKA NR 60/3, ID: 021002.1.0004.AR.9.60/3 DZIAŁKA NR 60/7, ID: 021002.1.0004.AR.9.60/7 DZIAŁKA NR 64/6, ID: 021002.1.0004.AR.9.64/6 DZIAŁKA NR 64/4, ID: 021002.1.0004.AR.9.64/4 DZIAŁKA NR 75/22, ID: 021002.1.0004.AR.10.75/22 DZIAŁKA NR 1, ID: 021002.1.0004.AR.6.1 DZIAŁKA NR 83/2, ID: 021002.1.0004.AR.9.83/2 DZIAŁKA NR 35/1, ID: 021002.1.0004.AR.9.35/1					STADIUM:	PT
BRANŻA / SPECJALNOŚĆ	IMIĘ I NAZWISKO	PRZYN. DO IZBY / NR EWID. UPRAWNIEN	PODPIS	BRANŻA / SPECJALNOŚĆ	IMIĘ I NAZWISKO	PRZYN. DO IZBY / NR EWID. UPRAWNIEN	PODPIS
INSTALACJE SANITARNE PROJEKTANT:	mgr inż. ADAM ŚMIGIELSKI	DOS/BI/0020/018, upr. nr DOS/0367/PWBD/17		INSTALACJE SANITARNE SPRAWDZAJĄCY:	mgr inż. JANUSZ SZALEWSKI	DOS/BI/0375/03 upr. nr 232/02/DUW	16.07.2025.
ASYSTENT PROJEKTANTA:	mgr inż. EMIL JANIKOWSKI			ASYSTENT PROJEKTANTA:	mgr inż. ADAM JANIKOWSKI		



TYTUŁ RYSUNKU:	NIWELETA DROGI GMINNEJ NR 112805D /UL. PIASTOWSKA/					RYS. NR	3
INWESTOR:	GMINA MIEJSKA ŚWIERADÓW-ZDRÓJ, UL. 11. LISTOPADA 35, 59-850 ŚWIERADÓW-ZDRÓJ					DATA:	07.2025.
NAZWA OBIEKTU BUD.	DROGA GMINNA NR 112805D (DOJAZDOWA)- UL. PIASTOWSKA					SKALA:	1:1000/100
NAZWA ZADANIA:	ODBUDOWA NAWIERZCHNI DROGI UL. PIASTOWSKIEJ WRAZ Z SIECIĄ WODOCIĄGOWĄ ORAZ SYSTEMEM ODWODNIENIA W ŚWIERADOWIE-ZDRÓJU W RAMACH ZADANIA ZGŁOSZONEGO DO DOFINANSOWANIA ZE ŚRODKÓW BUDŻETU PAŃSTWA NA DOFINANSOWANIE ZADAŃ WŁASNYCH ZWIĄZANYCH Z REMONTEM, PRZEBUDOWĄ I ODBUDOWĄ OBIEKTÓW ZNISZCZONYCH LUB USZKODZONYCH W WYNIKU ZDARZEŃ NOSZĄCYCH ZNAMIONA KLĘSKI ŻYWIŁOWEJ, POD NAZWĄ „REMONT NAWIERZCHNI DROGI UL. PIASTOWSKIEJ WRAZ Z SIECIĄ WODOCIĄGOWĄ ORAZ SYSTEMEM ODWODNIENIA W ŚWIERADOWIE-ZDRÓJU”						
ADRES OBIEKTU:	WOJ. DOLNOŚLĄSKIE, POWIAT LUBAŃSKI, MIASTO ŚWIERADÓW-ZDRÓJ, OBRĘB 4 - ŚWIERADÓW-ZDRÓJ DZIAŁKA NR 51, ID: 021002.1.0004.AR.9.51 DZIAŁKA NR 54/6, ID: 021002.1.0004.AR.9.54/6 DZIAŁKA NR 56/1, ID: 021002.1.0004.AR.9.56/1 DZIAŁKA NR 57/1, ID: 021002.1.0004.AR.9.57/1 DZIAŁKA NR 58/1, ID: 021002.1.0004.AR.9.58/1 DZIAŁKA NR 60/9, ID: 021002.1.0004.AR.9.60/9 DZIAŁKA NR 60/3, ID: 021002.1.0004.AR.9.60/3 DZIAŁKA NR 60/7, ID: 021002.1.0004.AR.9.60/7 DZIAŁKA NR 64/6, ID: 021002.1.0004.AR.9.64/6 DZIAŁKA NR 64/4, ID: 021002.1.0004.AR.9.64/4 DZIAŁKA NR 75/22, ID: 021002.1.0004.AR.10.75/22 DZIAŁKA NR 1, ID: 021002.1.0004.AR.6.1 DZIAŁKA NR 83/2, ID: 021002.1.0004.AR.9.83/2 DZIAŁKA NR 35/1, ID: 021002.1.0004.AR.9.35/1					STADIUM:	PT
BRANŻA I SPECJALNOŚĆ	IMIĘ I NAZWISKO PRZYN. DO IZBY/ NR EWID. UPRAWNIEN		PODPIS	BRANŻA I SPECJALNOŚĆ	IMIĘ I NAZWISKO PRZYN. DO IZBY/ NR EWID. UPRAWNIEN		PODPIS
INSTALACJE SANITARNE PROJEKTANT:	mgr inż. ADAM ŚMIGIELSKI DOŚ/BO/0202/018, upr. nr DOŚ/0367/PWBD/17			INSTALACJE SANITARNE SPRAWDZAJĄCY:	mgr inż. JANUSZ SZALEWSKI DOŚ/BO/0375/03 upr. nr 232/02/DUW		16.07.2025.
ASYSTENT PROJEKTANTA:	mgr inż. EMIL JANIKOWSKI			ASYSTENT PROJEKTANTA:	mgr inż. ADAM JANIKOWSKI		

1. krawężnik kamienny szary (granit) 15x30x100cm



2. krawężnik betonowy szary 15x30x100cm



3. obrzeże chodnikowe kamienne szare (granit) 8x30x100cm



4. obrzeże chodnikowe betonowe 8x30x75cm



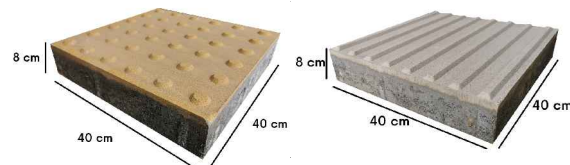
5. kostka kamienna szara (granit) 8/10 cm



6. kostka betonowa „sudecka” śrutowana szara i antracytowa o różnych wymiarach



7. betonowe płyty integracyjne ostrzegawcza żółta i kierunkowa biała 40x40x8cm



ulica Piastowska - obramowanie jezdni:
 - lewa strona jezdni od km 0+0,00 do km 0+063,09
 - prawa strona jezdni od km 0+0,00 do km 0+068,58
 (w miejscach zjazdów krawężnik granitowy najazdowy 15x22x100 cm, przebieg wg rys. nr ZD2)

ulica Piastowska - obramowanie jezdni:
 - lewa strona jezdni od km 0+071,39 do km 0+318,24
 - prawa strona jezdni od km 0+068,58 do km 0+318,24
 (w miejscach zjazdów krawężnik betonowy najazdowy
 15x22x100 cm, przebieg wg rys. nr ZD2)

ulica Piastowska - obramowanie chodnika:
 - lewa strona jezdni od km 0+0,00 do km 0+063,09
 - prawa strona jezdni od km 0+0,00 do km 0+068,58
 (do skrzyżowania z ulicą Widokową w km 0+066,98,
 przebieg wg rys. nr ZD2)

ulica Piastowska - obramowanie chodnika:
 - lewa strona jezdni od km 0+071,39 do km 0+318,24
 - prawa strona jezdni od km 0+068,58 do km 0+318,24
 (od skrzyżowania z ulicą Widokową w km 0+066,98,
 przebieg wg rys. nr ZD2)

ulica Piastowska - nawierzchnia chodnika i jezdni:
 - lewa strona jezdni od km 0+0,00 do km 0+063,09
 - prawa strona jezdni od km 0+0,00 do km 0+068,58
 (układana do skrzyżowania z ulicą Widokową w km 0+066,98,
 przebieg wg rys. nr ZD2)

ulica Piastowska - nawierzchnia chodnika i zjazdów:
 - lewa strona jezdni od km 0+071,39 do km 0+318,24
 - prawa strona jezdni od km 0+068,58 do km 0+318,24
 (układana od skrzyżowania z ulicą Widokową w km
 0+066,98, chodnik wykonany z kostki szarej,
 w miejscach zjazdów kostka antracytowa,
 przebieg wg rys. nr ZD2)

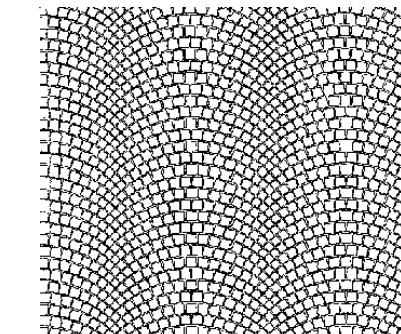
- płytka integracyjna ostrzegawcza,
- płytka integracyjna kierunkowa,

(przebieg wg rys. nr ZD2)

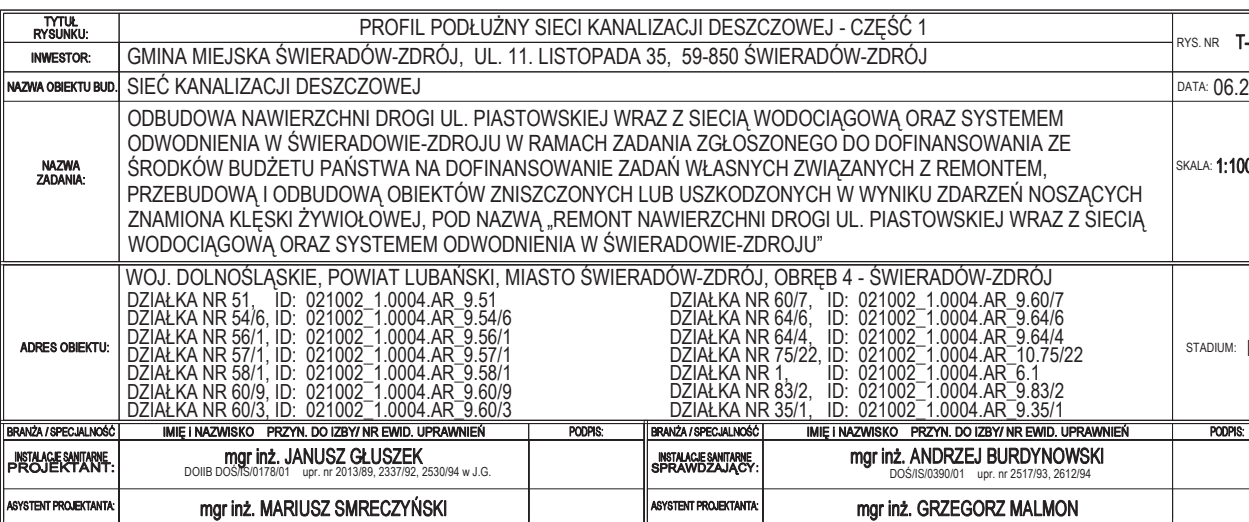
SPOSÓB UKŁADANIA KOSTKI BETONOWEJ



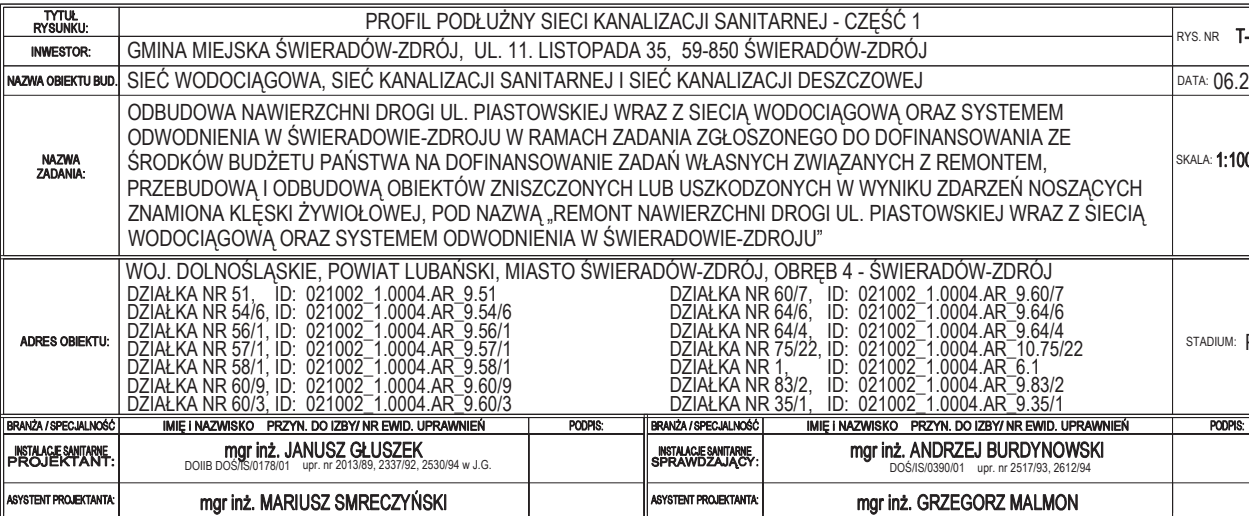
SPOSÓB UKŁADANIA KOSTKI KAMIENNEJ



TYTUŁ RYSUNKU:		WYKAZ ZASTOSOWANYCH MATERIAŁÓW				RYS. NR 4					
INWESTOR:		GMINA MIEJSKA ŚWIERADÓW-ZDRÓJ, UL. 11. LISTOPADA 35, 59-850 ŚWIERADÓW-ZDRÓJ				DATA: 07.2025					
NAZWA OBIEKTU BUD.		DROGA GMINNA NR 112805D (DOJAZDOWA)- UL. PIASTOWSKA									
NAZWA ZADANIA:		ODBUDOWA NAWIERZCHNI DROGI UL. PIASTOWSKIEJ WRAZ Z SIECIĄ WODOCIĄGOWĄ ORAZ SYSTEMEM ODWODNIENIA W ŚWIERADOWIE-ZDRÓJU W RAMACH ZADANIA ZGŁOSZONEGO DO DOFINANSOWANIA ZE ŚRODKÓW BUDŻETU PAŃSTWA NA DOFINANSOWANIE ZADAŃ WŁASNYCH ZWIĄZANYCH Z REMONTEM, PRZEBUDOWĄ I ODBUDOWĄ OBIEKTÓW ZNISZCZONYCH ULB USZKODZONYCH W WYNIKU ZDARZEŃ NOSZĄCYCH ZNAMIONA KLĘSKI ZWYIÓŁOWEJ, POD NAZWĄ „REMONT NAWIERZCHNI DROGI UL. PIASTOWSKIEJ WRAZ Z SIECIĄ WODOCIĄGOWĄ ORAZ SYSTEMEM ODWODNIENIA W ŚWIERADOWIE-ZDRÓJU”				SKALA: -					
ADRES OBIEKTU:		WOJ. DOLNOŚLĄSKIE, POWIAT LUBANSKI, MIASTO ŚWIERADÓW-ZDRÓJ, OBREB 4 - ŚWIERADÓW-ZDRÓJ DZIAŁKA NR 51, ID: 021002_1.0004.AR_9.51 DZIAŁKA NR 54/6, ID: 021002_1.0004.AR_9.54/6 DZIAŁKA NR 56/1, ID: 021002_1.0004.AR_9.56/1 DZIAŁKA NR 57/1, ID: 021002_1.0004.AR_9.57/1 DZIAŁKA NR 58/1, ID: 021002_1.0004.AR_9.58/1 DZIAŁKA NR 60/9, ID: 021002_1.0004.AR_9.60/9 DZIAŁKA NR 60/3, ID: 021002_1.0004.AR_9.60/3 DZIAŁKA NR 60/7, ID: 021002_1.0004.AR_9.60/7 DZIAŁKA NR 64/6, ID: 021002_1.0004.AR_9.64/6 DZIAŁKA NR 64/4, ID: 021002_1.0004.AR_9.64/4 DZIAŁKA NR 75/22, ID: 021002_1.0004.AR_10.75/22 DZIAŁKA NR 1, ID: 021002_1.0004.AR_6.1 DZIAŁKA NR 83/2, ID: 021002_1.0004.AR_9.83/2 DZIAŁKA NR 35/1, ID: 021002_1.0004.AR_9.35/1				STADIUM: PT					
BRANŻA / SPECJALNOŚĆ		IMIĘ I NAZWISKO PRZYN. DO ZBYW. NR EWID. UPRAWNIEN		PODPIS		BRANŻA / SPECJALNOŚĆ		IMIĘ I NAZWISKO PRZYN. DO ZBYW. NR EWID. UPRAWNIEN		PODPIS	
INSTALACJE SANITARNE PROJEKTANT:		mgr inż. ADAM ŚMIGIELSKI DOŚ/BD/002018, upr. nr DŚ/0367/PWB/D/17				INSTALACJE SANITARNE SPRAWDZAJĄCY:		mgr inż. JANUSZ SZALEWSKI DOŚ/BD/0375/03 upr. nr 232/02/DUW		16.07.2025.	
ASYSTENT PROJEKTANTA:		mgr inż. EMIL JANIKÓWSKI				ASYSTENT PROJEKTANTA:		mgr inż. ADAM JANIKÓWSKI			



[illegible]



13,23
13,1809,60

09,65

04,48

03,66



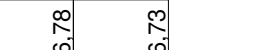
03,80

01,35
01,3301,3800.42

29.98
20.03



98,74



98,15



98,21



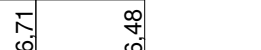
95,96



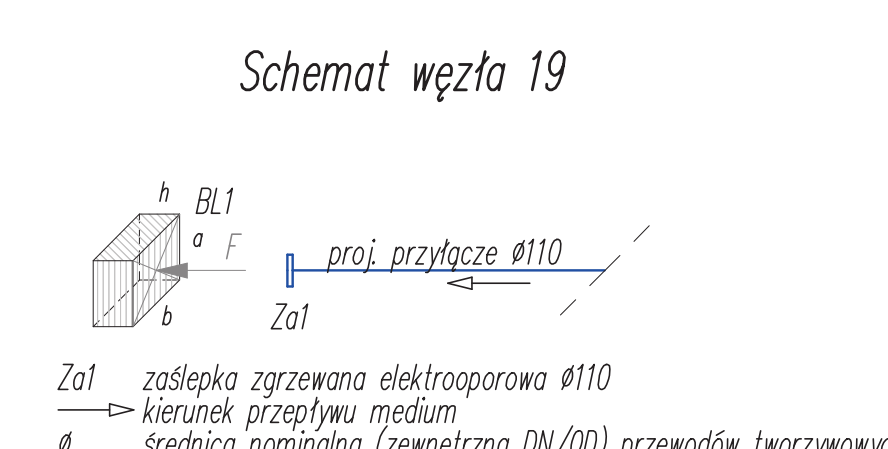
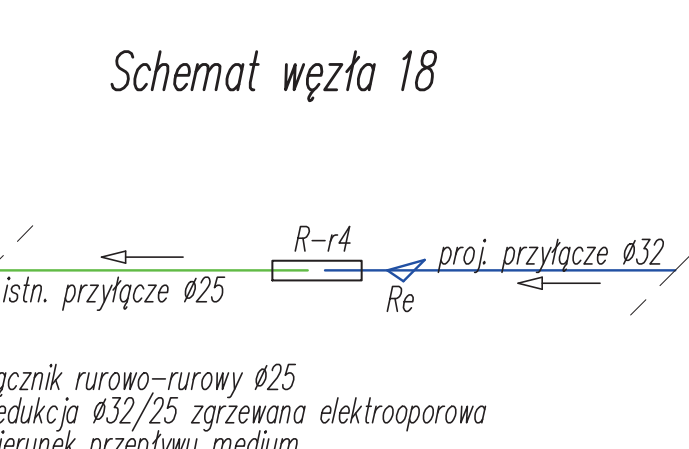
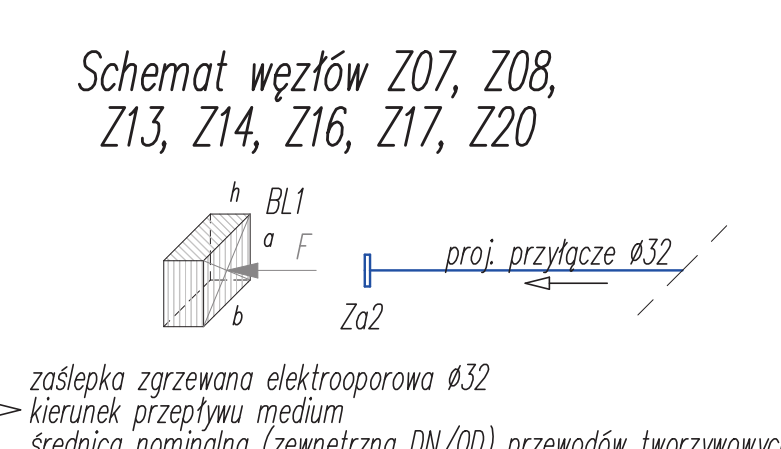
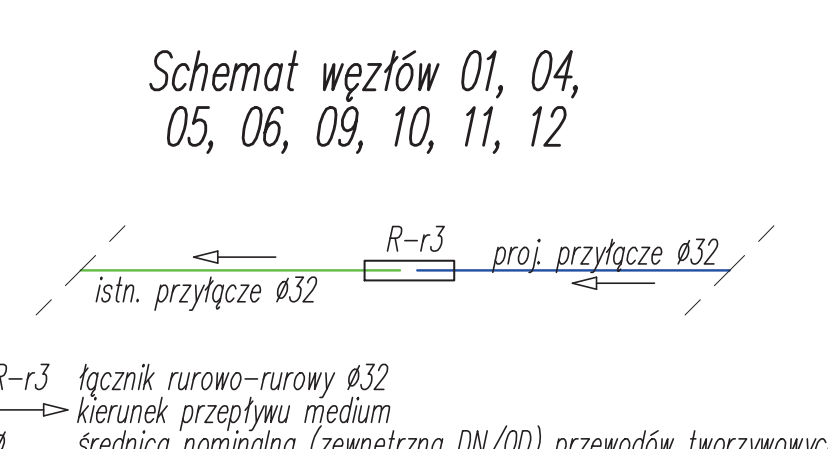
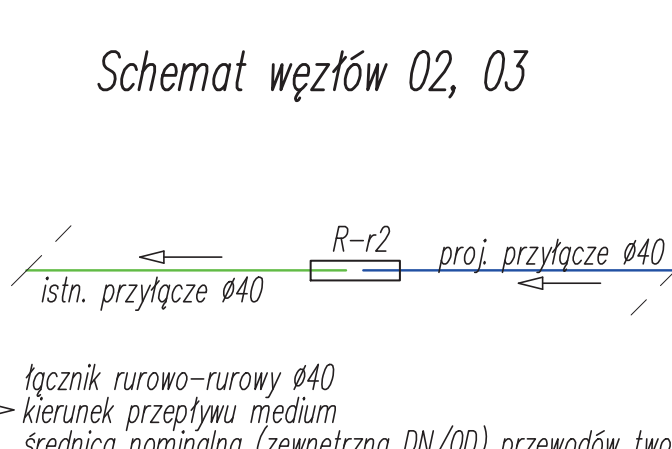
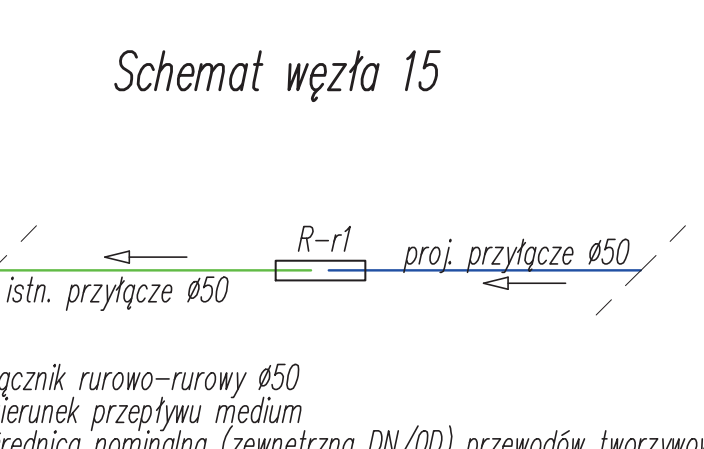
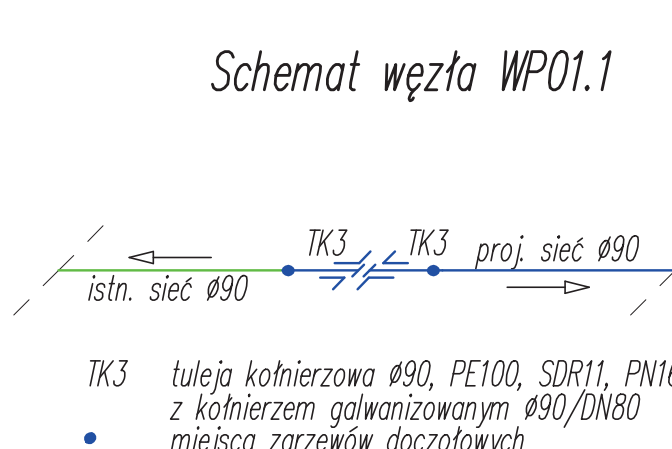
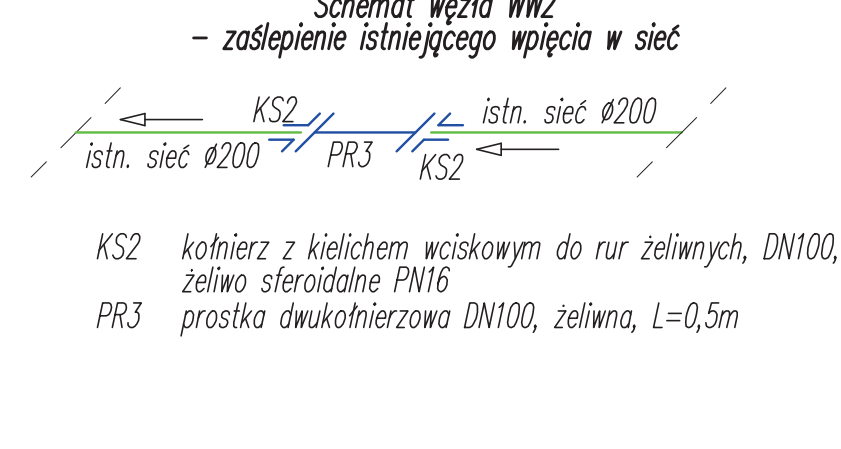
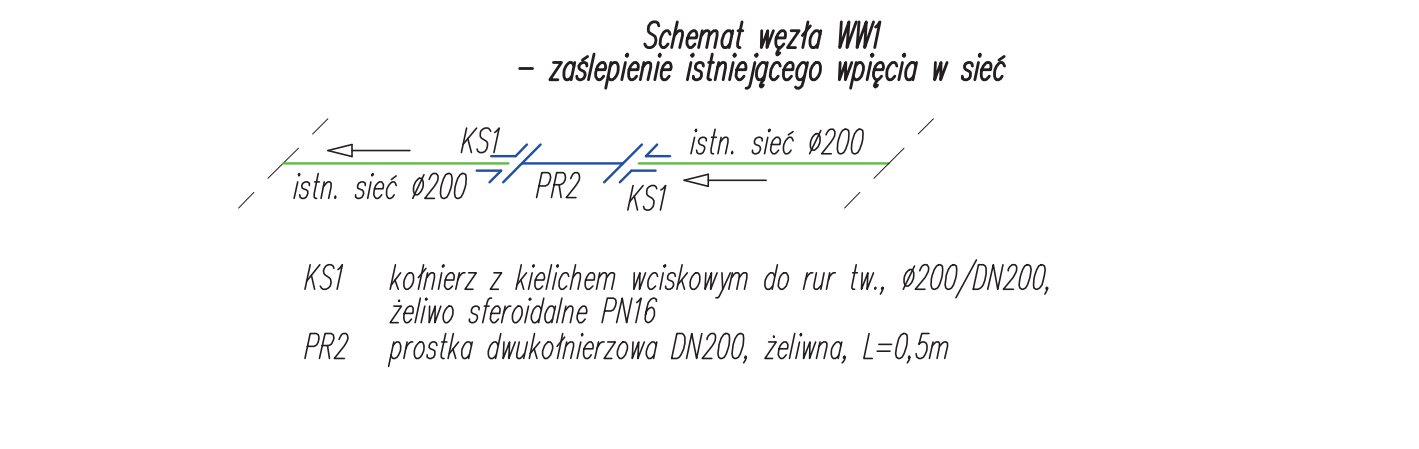
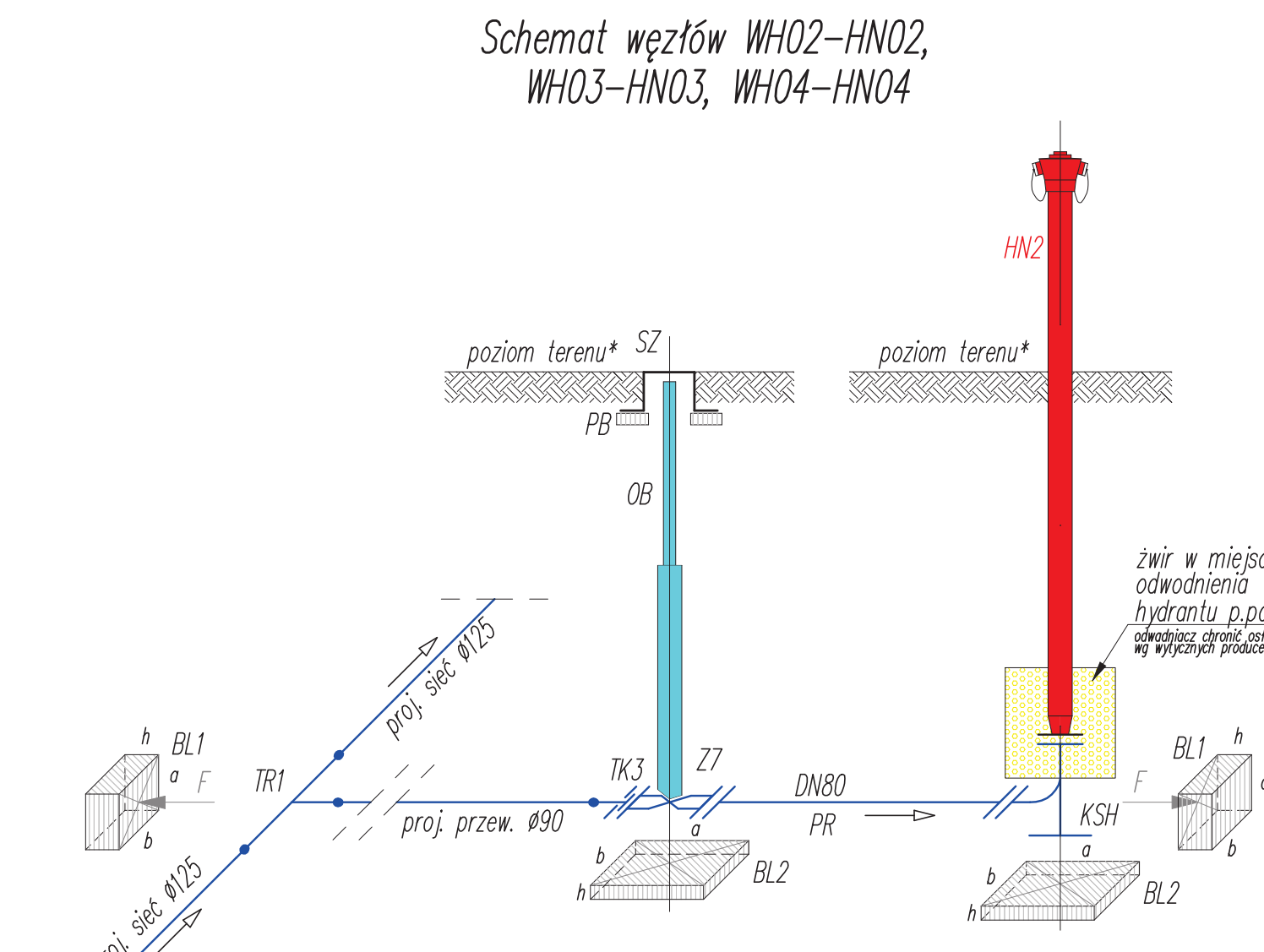
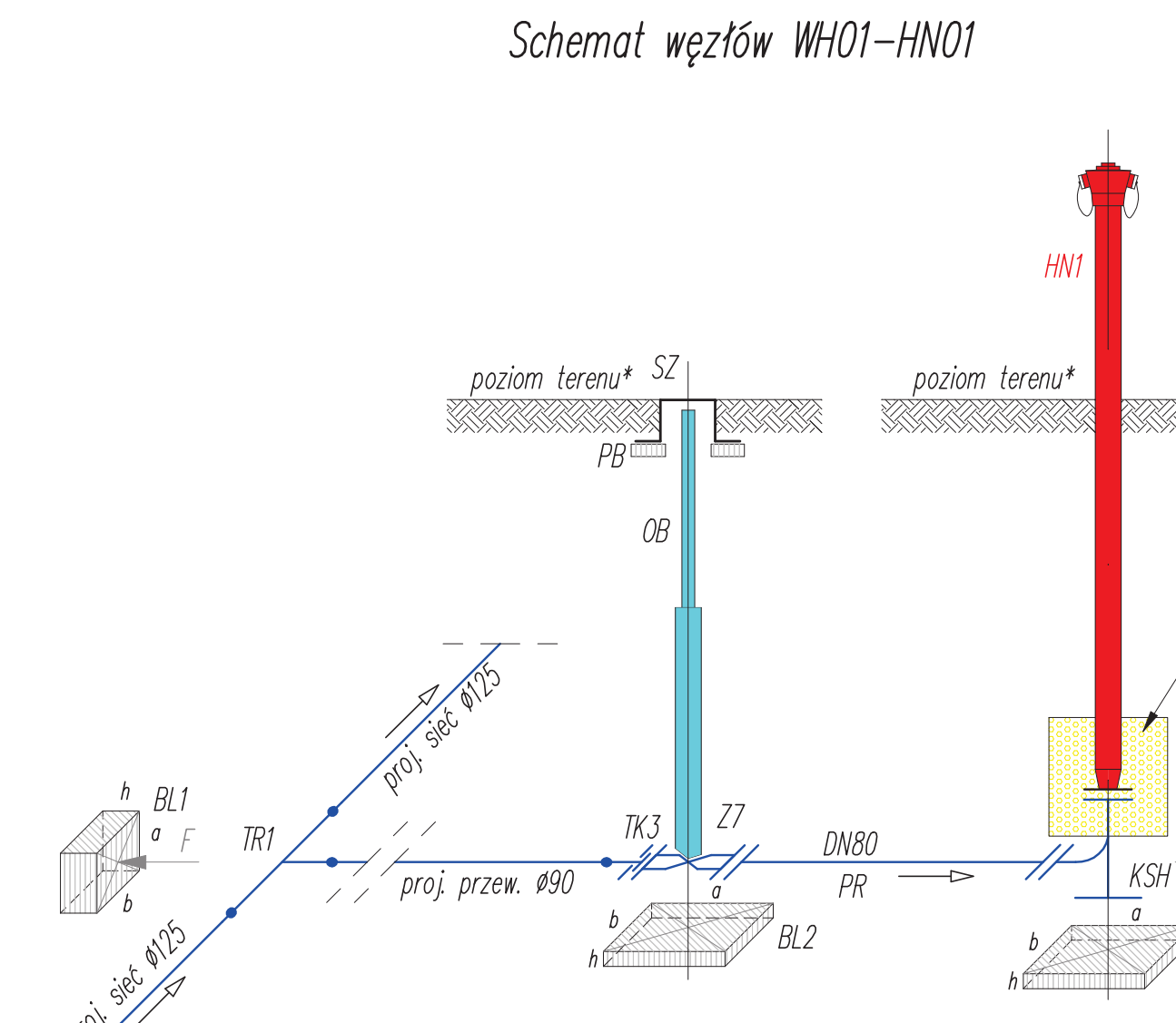
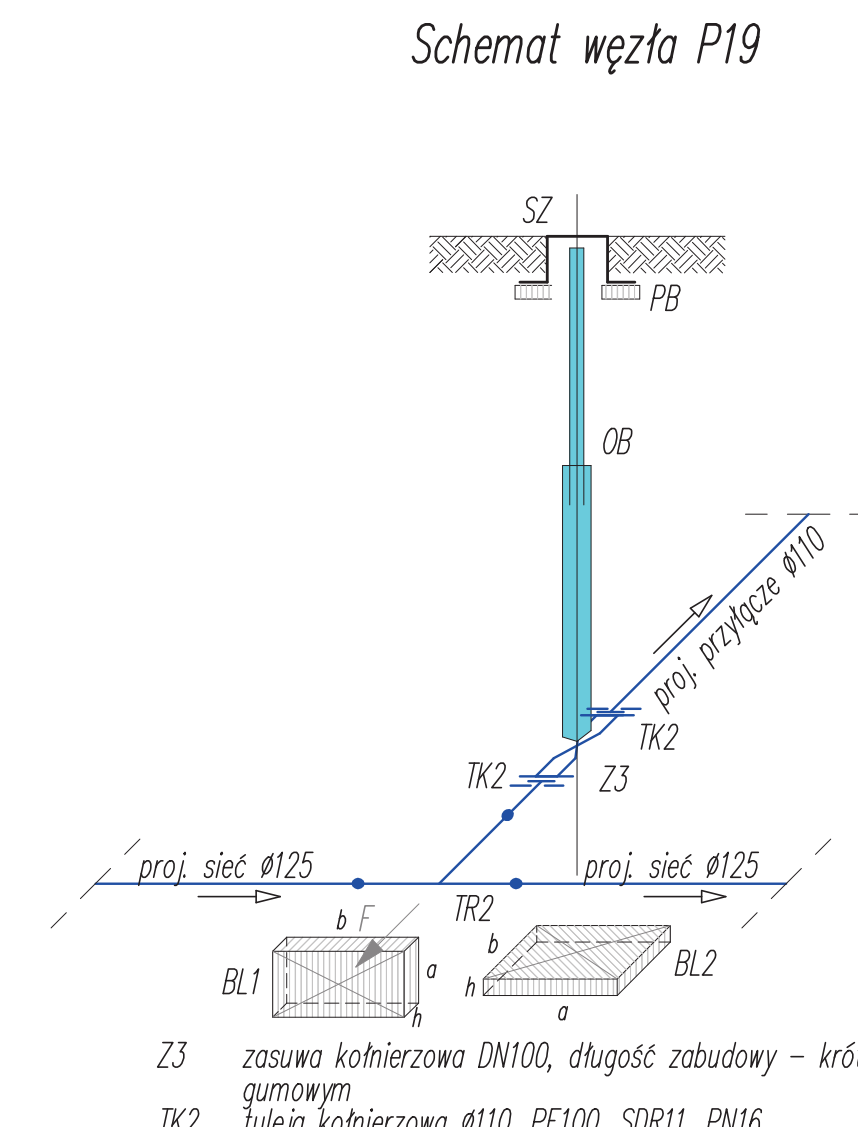
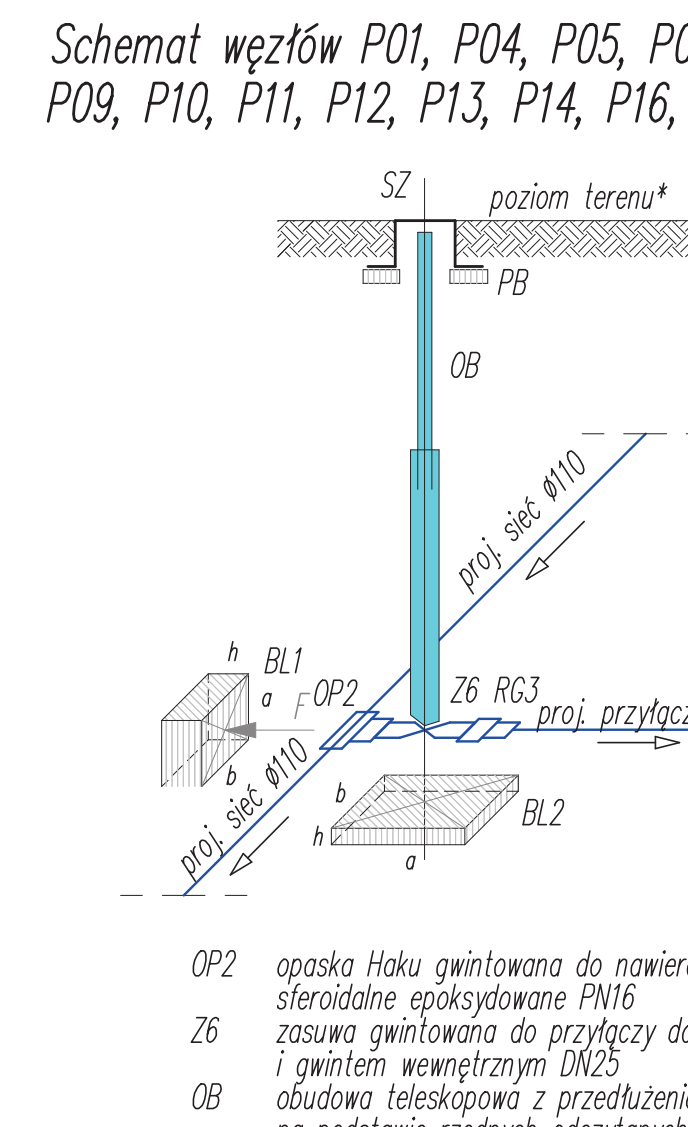
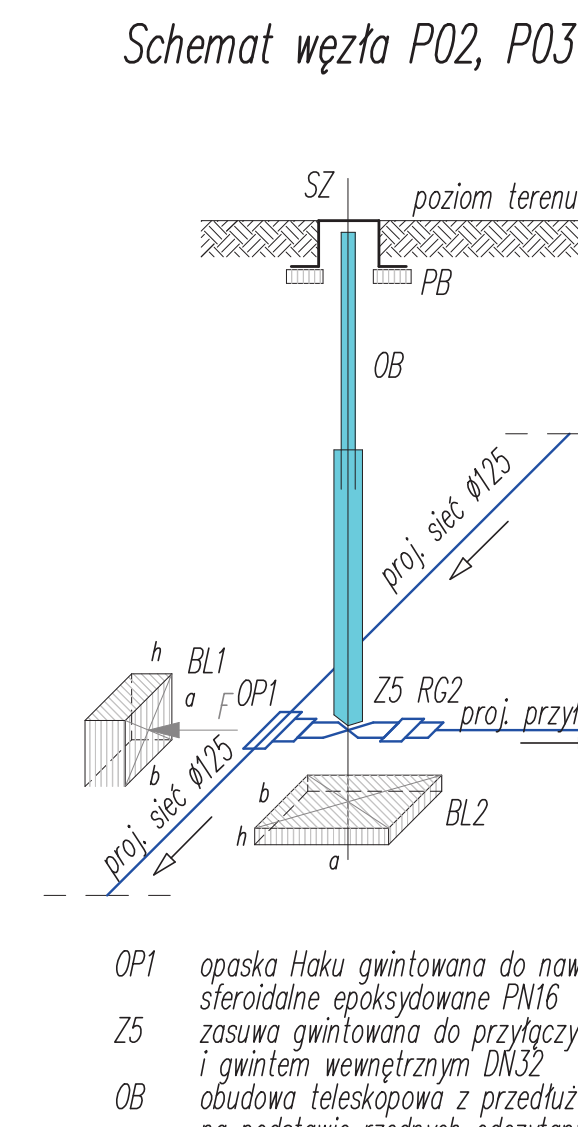
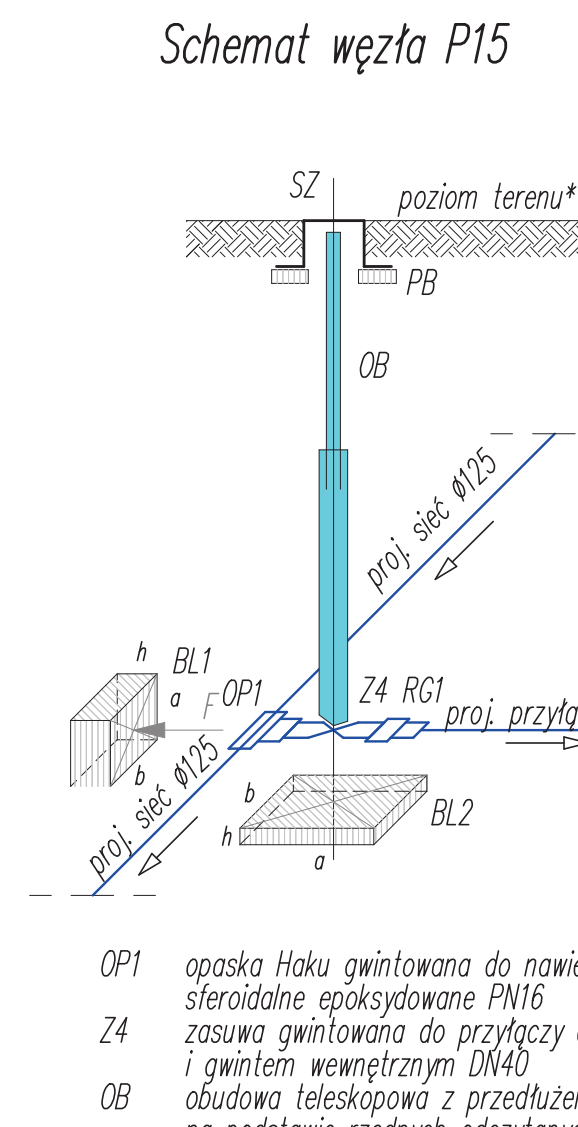
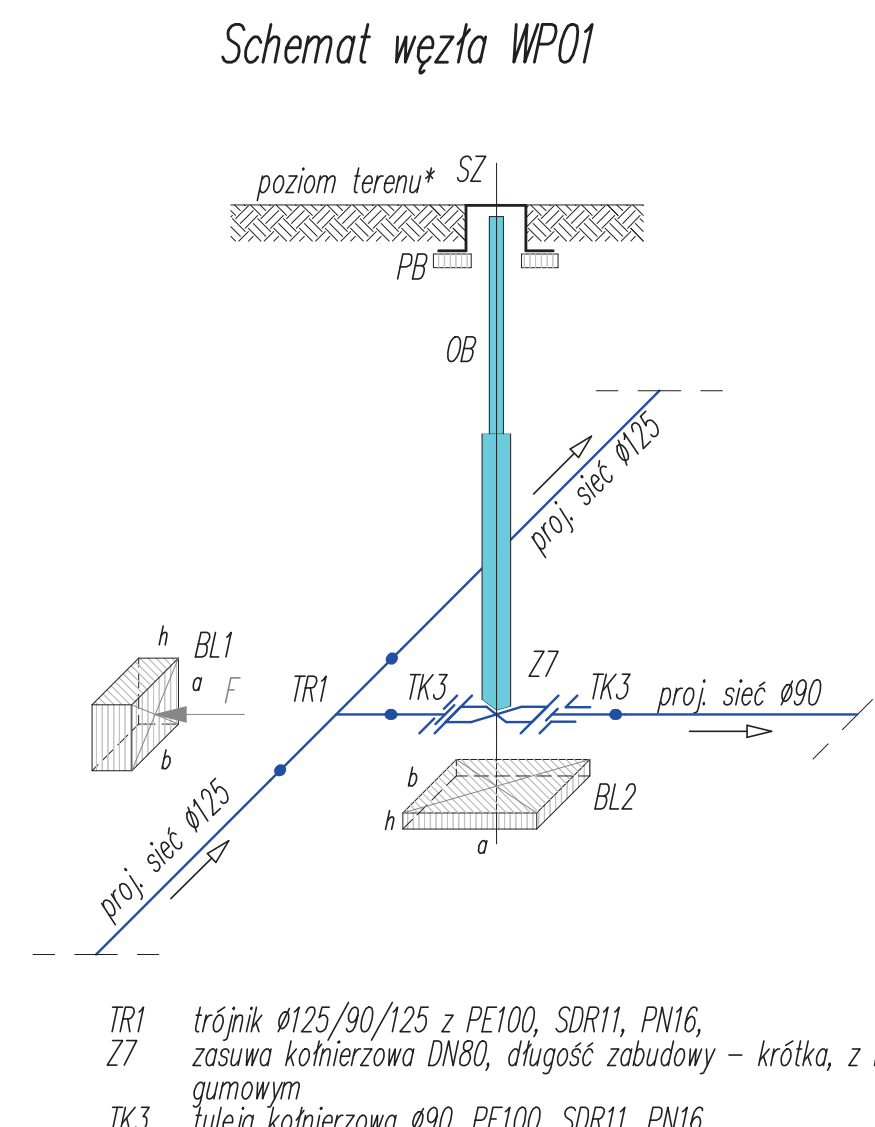
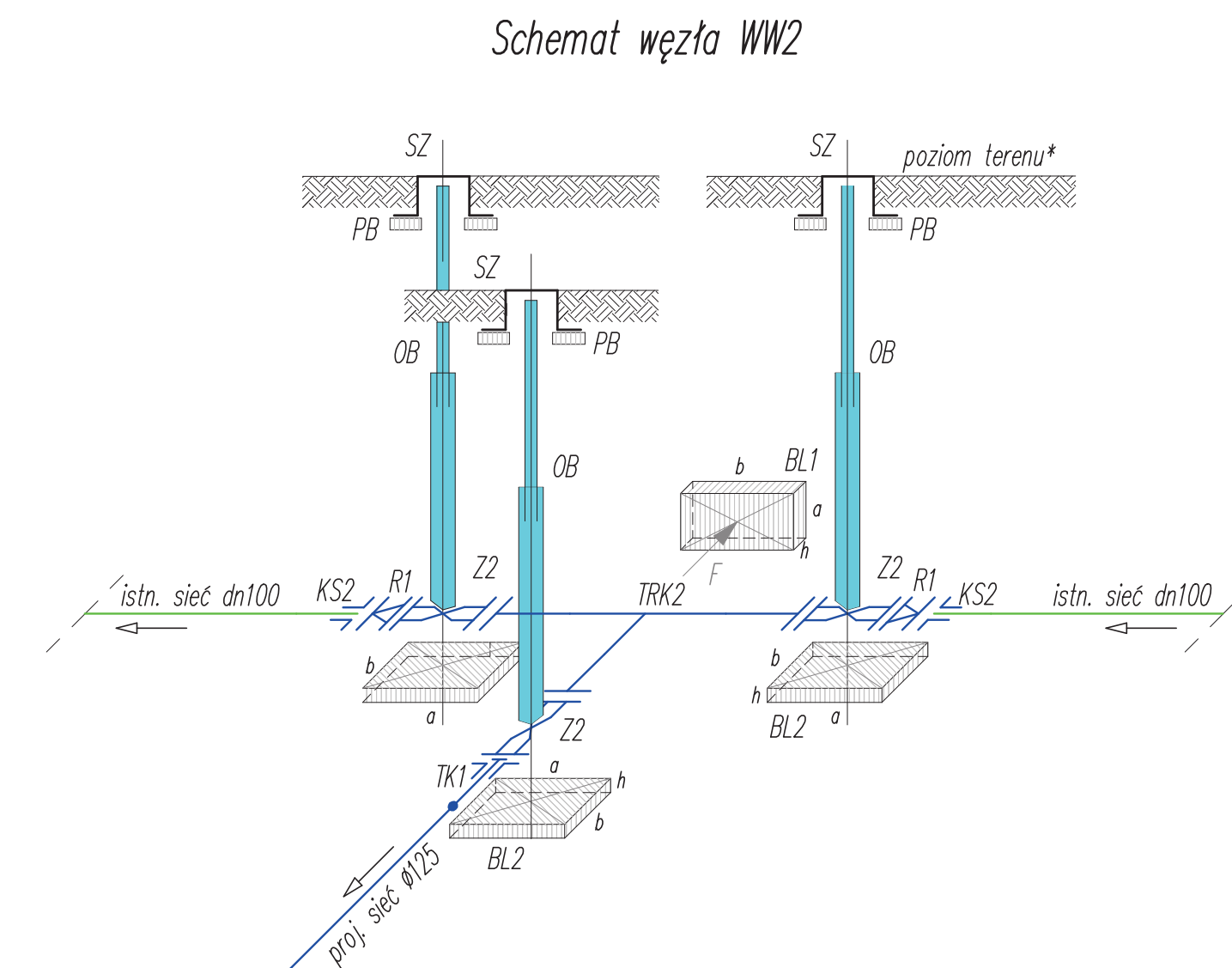
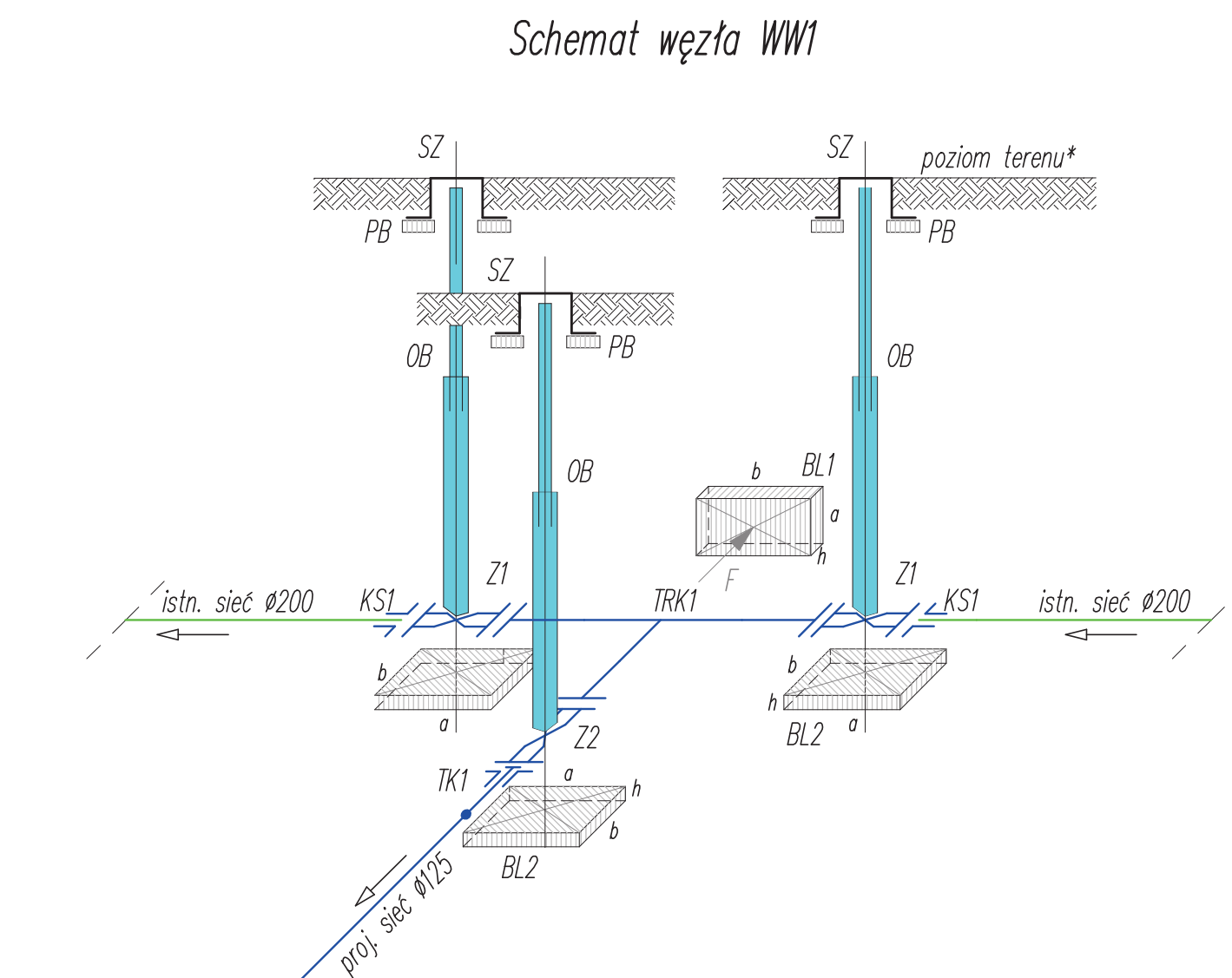
23,85

0.7039,34 39,38

38,63



NAZWA ZADANIA: ODBUDOWA W ŚWIERADOWIE-ZDROJU W RAMACH ZADANIA ZGŁOSZONEGO DO DOFINANSOWANIA ZE ŚRODKÓW BUDŻETU PAŃSTWA NA DOFINANSOWANIE ZADAŃ WŁASNYCH ZWIĄZANYCH Z REMONTEM,



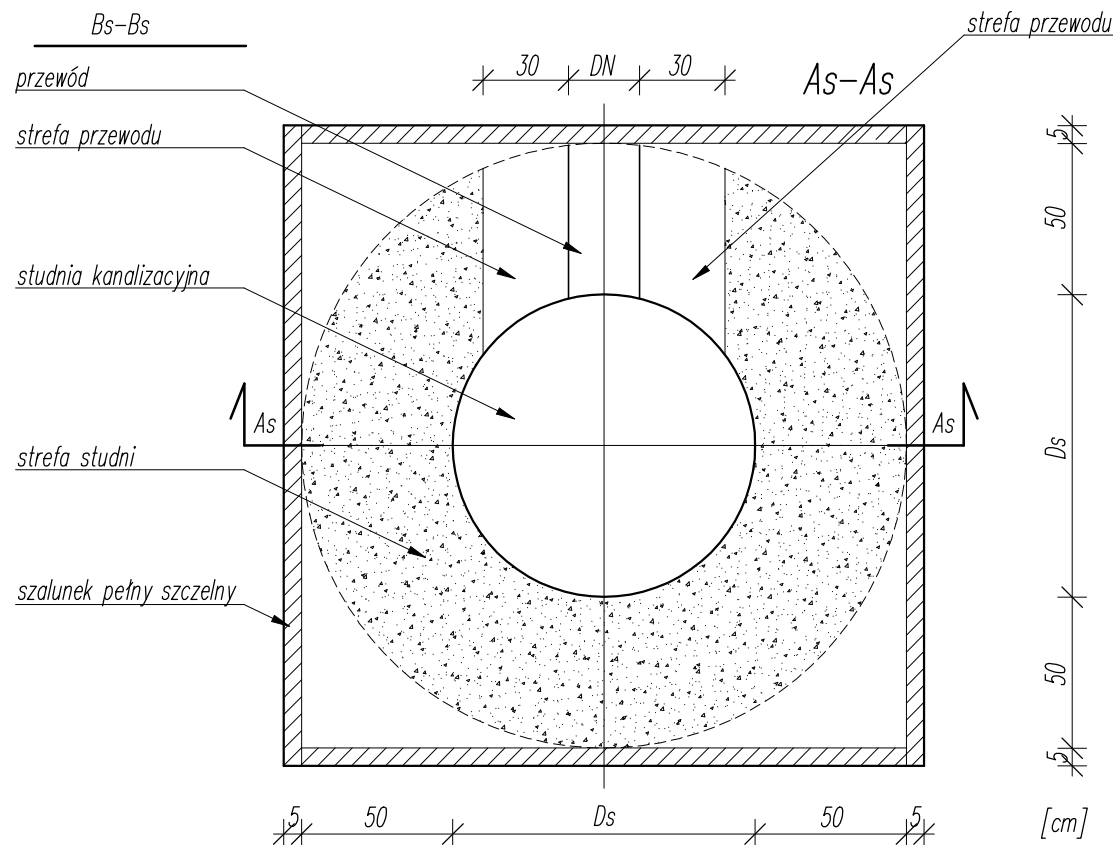
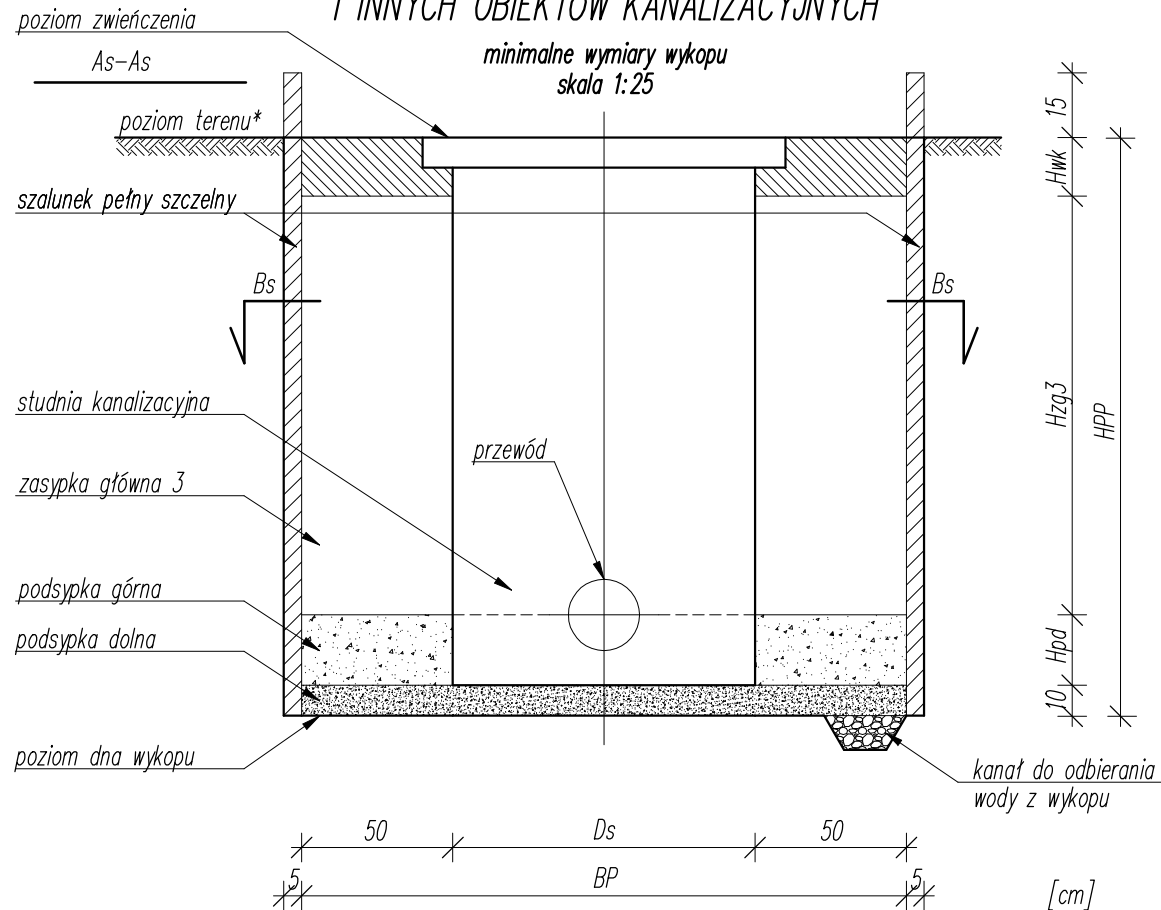
* UWAGA! Ostrożny dobór sposobu wpięcia w istniejącą rurociąg zrobić po wykonaniu wykupu próbny w miejscu wpięcia i potwierdzeniu materiału z jakiego jest wykonany przewód.

[illegible]

TEREN UTWARDZONY

nawierzchnie asfaltowe, asfaltobetonowe, betonowe, polbrukowe itp. również szutrowe

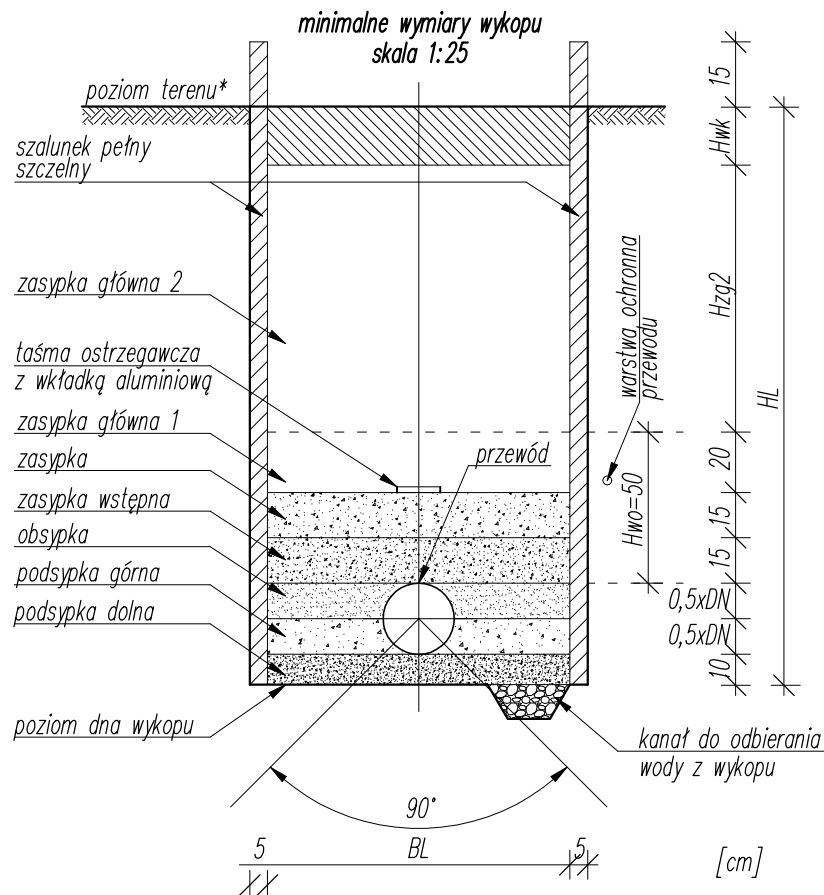
PRZĘKROJE PRZES WYKOP W STREFIE STUDNI I INNYCH OBIEKTÓW KANALIZACYJNYCH



TEREN UTWARDZONY

nawierzchnie asfaltowe, asfaltobetonowe, betonowe, polbrukowe itp. również szutrowe

PRZĘKRÓJ POPRZECZNY PRZES WYKOP DO PRZEWODÓW SIECI WOD-KAN



PRZĘKRÓJ POPRZECZNY PRZES WYKOP POD PRZEWÓD

Zasypka główna 2 – zasypka materiałem sypkim, zagęszczana mechanicznie
Zasypka główna 1 – zasypka materiałem sypkim, zagęszczana mechanicznie
Zasypka – zasypka materiałem sypkim, zagęszczana ręcznie
Zasypka wstępna – zasypka materiałem sypkim, zagęszczana ręcznie
Obsypka – obsypka materiałem sypkim, zagęszczana ręcznie
Podsyпка górna – podsyпка materiałem sypkim, zagęszczana ręcznie
Podsyпка dolna – podsyпка materiałem sypkim, nie zagęszczana, ułożona z wymaganym spadkiem
Wypełnienie kanału odwodnieniowego – żwir płukany

DN średnica nominalna zewnętrzna przewodu (DN/OD)
BL szerokość wykopu liniowego między szalunkami:
dla DN=<225mm, B=100cm i nie mniej niż DN+2x40cm
dla 225mm<DN=<350mm, B=DN+2x50cm
dla 350mm<DN=<700mm, B=DN+2x70cm
HL wysokość wykopu liniowego całkowita (odczytana z rysunku profilu)
Hwk wysokość warstwy konstrukcji nawierzchni utwardzonej
Hg2 wysokość warstwy zasypki głównej 2 – w zależności od rzędnej posadowienia rurociągu (odczytana z rysunku profilu)
Hwo wysokość warstwy ochronnej przewodu

W każdym wypadku wymagane jest wyprofilowanie dna wykopu w obrębie kąta 90° stanowiącym łożysko nośne rury

W miejscach montażu kolan, złączy, odgałęzień, armatury oraz w innych miejscach gdzie wymagany jest dostęp przez monterów celem wykonania robót wysokość HL i szerokość BL powiększyć, aby było możliwe wykonanie robót w sposób prawidłowy i zgodny z zasad. bhp. Strefę konstrukcyjną przewodu tworzą wszystkie warstwy położone poniżej warstwy zasypki

* nawierzchnia terenu i warstwy konstrukcyjne nawierzchni nad wykopem wykonane wg projektów branży drogowej; w przypadku odtworzeń istniejących nawierzchni, nawierzchnia terenu i warstwy konstrukcyjne nad wykopem odtworzone, wg sztuki budowlanej i stosownych norm drogowych dla nośności zgodnie z przeznaczeniem terenu i wytycznych właściciela terenu, do stanu pierwotnego

Rysunek czytać razem z opisem technicznym

PRZĘKRÓJ POPRZECZNY PRZES WYKOP PUNKTOWY W STREFIE STUDNI (ma zastosowanie do obiektów na rzucie prostokąta)

Zasypka główna 3 – zasypka materiałem sypkim, zagęszczana ręcznie lub lekkim sprzętem mechanicznym
Podsyпка górna – podsyпка materiałem sypkim, zagęszczana ręcznie lub lekkim sprzętem mechanicznym
Podsyпка dolna – podsyпка materiałem sypkim, zagęszczana ręcznie lub lekkim sprzętem mechanicznym
Wypełnienie kanału odwodnieniowego – żwir płukany

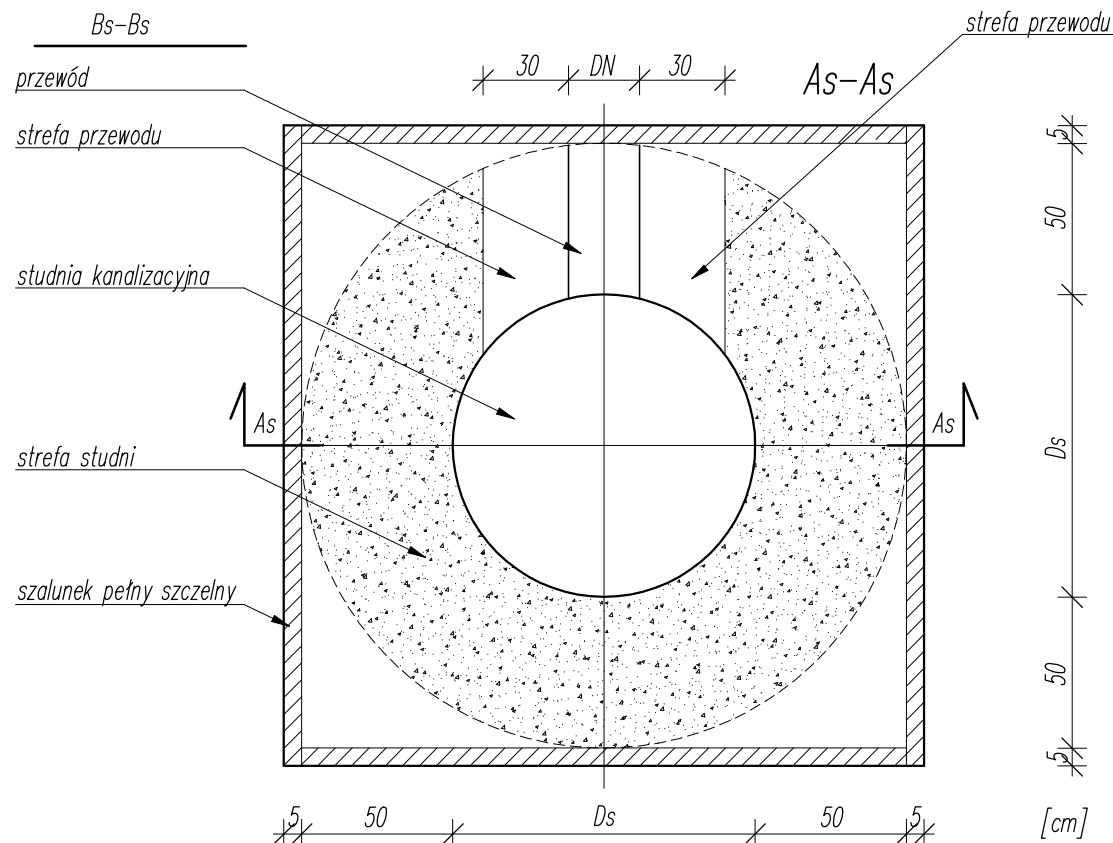
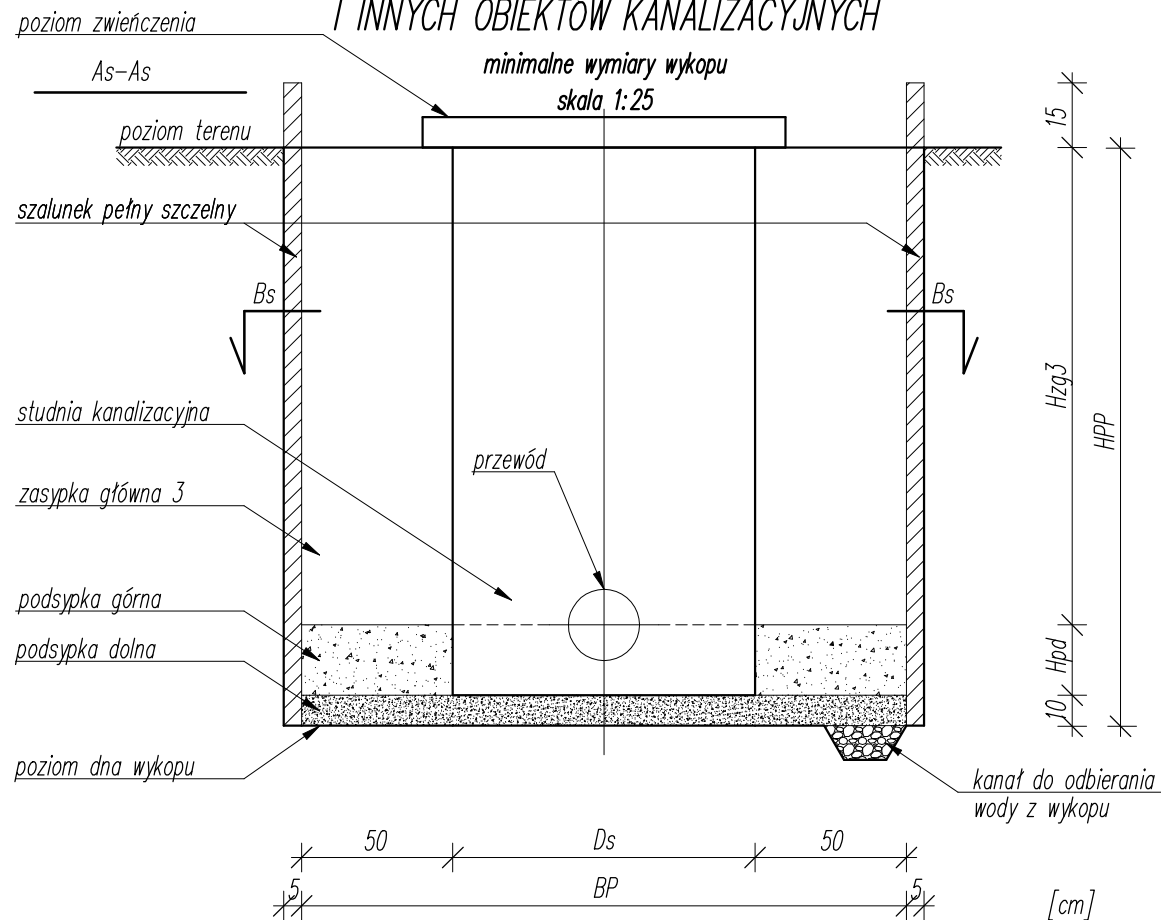
Ds średnica zewnętrzna studni
DN średnica nominalna zewnętrzna przewodu (DN/OD) włączonego w studnię
BP szerokość i długość wykopu punktowego między szalunkami (w przypadku studni i komór prostokątnych szerokość i długość wykopu jest różna)
HPP wysokość wykopu punktowego całkowita (odczytana z rysunku profilu)
Hpd wysokość liczona do najwyższej włączonego w studnię przewodu
Hwk wysokość warstwy konstrukcji nawierzchni utwardzonej
Hg3 wysokość warstwy zasypki głównej 3 – w zależności od rzędnej posadowienia studni (odczytana z rysunku profilu)

TYTUŁ RYSUNKU: PRZĘKROJE POPRZECZNE PRZES WYKOP I STREFĘ STUDNI - TERENU UTWARDZONY				RYS. NR T-8/S	
INWESTOR: GMINA MIEJSKA ŚWIERADÓW-ZDRÓJ, UL. 11. LISTOPADA 35, 59-850 ŚWIERADÓW-ZDRÓJ				DATA: 06.2025	
NAZWA OBIEKTU BUD. SIEĆ WODOCIAŁOWA, SIEĆ KANALIZACJI SANITARNEJ I SIEĆ KANALIZACJI DESZCZOWEJ				SKALA: 1:25	
NAZWA ZADANIA: ODBUDOWA NAWIERZCHNI DROGI UL. PIASTOWSKIEJ WRAZ Z SIECIĄ WODOCIAŁOWĄ ORAZ SYSTEMEM ODWODNIENIA W ŚWIERADOWIE-ZDRÓJU W RAMACH ZADANIA ZGŁOSZONEGO DO DOFINANSOWANIA ZE ŚRODKÓW BUDŻETU PAŃSTWA NA DOFINANSOWANIE ZADAŃ WŁASNYCH ZWIĄZANYCH Z REMONTEM, PRZEBUDOWĄ I ODBUDOWĄ OBIEKTÓW ZNISZCZONYCH LUB USZKODZONYCH W WYNIKU ZDARZEŃ NOSZĄCYCH ZNAMIONA KLĘSKI ŻYWIŁOWEJ, POD NAZWĄ „REMONT NAWIERZCHNI DROGI UL. PIASTOWSKIEJ WRAZ Z SIECIĄ WODOCIAŁOWĄ ORAZ SYSTEMEM ODWODNIENIA W ŚWIERADOWIE-ZDRÓJU”				STADIUM: PT	
ADRES OBIEKTU: WOJ. DOLNOŚLĄSKIE, POWIAT LUBAŃSKI, MIASTO ŚWIERADÓW-ZDRÓJ, OBRĘB 4 - ŚWIERADÓW-ZDRÓJ DZIAŁKA NR 51, ID: 021002.1.0004.AR.9.51 DZIAŁKA NR 54/6, ID: 021002.1.0004.AR.9.54/6 DZIAŁKA NR 56/1, ID: 021002.1.0004.AR.9.56/1 DZIAŁKA NR 57/1, ID: 021002.1.0004.AR.9.57/1 DZIAŁKA NR 58/1, ID: 021002.1.0004.AR.9.58/1 DZIAŁKA NR 60/9, ID: 021002.1.0004.AR.9.60/9 DZIAŁKA NR 60/3, ID: 021002.1.0004.AR.9.60/3 DZIAŁKA NR 60/7, ID: 021002.1.0004.AR.9.60/7 DZIAŁKA NR 64/6, ID: 021002.1.0004.AR.9.64/6 DZIAŁKA NR 64/4, ID: 021002.1.0004.AR.9.64/4 DZIAŁKA NR 75/22, ID: 021002.1.0004.AR.10.75/22 DZIAŁKA NR 1, ID: 021002.1.0004.AR.6.1 DZIAŁKA NR 83/2, ID: 021002.1.0004.AR.9.83/2 DZIAŁKA NR 35/1, ID: 021002.1.0004.AR.9.35/1					
BRANŻA / SPECJALNOŚĆ IMIĘ I NAZWISKO PRZYN. DO IZBY NR EWID. UPRAWNIENI PODPIS:		BRANŻA / SPECJALNOŚĆ IMIĘ I NAZWISKO PRZYN. DO IZBY NR EWID. UPRAWNIENI PODPIS:			
INSTALACJE SANITARNE PROJEKTANT: mgr inż. JANUSZ GLUSZEK DOŚŚIS/0390/01 upr. nr 2013/89, 2337/92, 2530/94 w J.G.		INSTALACJE SANITARNE SPRAWDZAJĄCY: mgr inż. ANDRZEJ BURDYNOWSKI DOŚŚIS/0390/01 upr. nr 2517/93, 2612/94			
ASYSTENT PROJEKTANTA: mgr inż. MARIUSZ SMREČZYŃSKI		ASYSTENT PROJEKTANTA: mgr inż. GRZEGORZ MALMON			

TEREN ZIELONY I NIEUTWARDZONY

trawniki, ogrody itp.

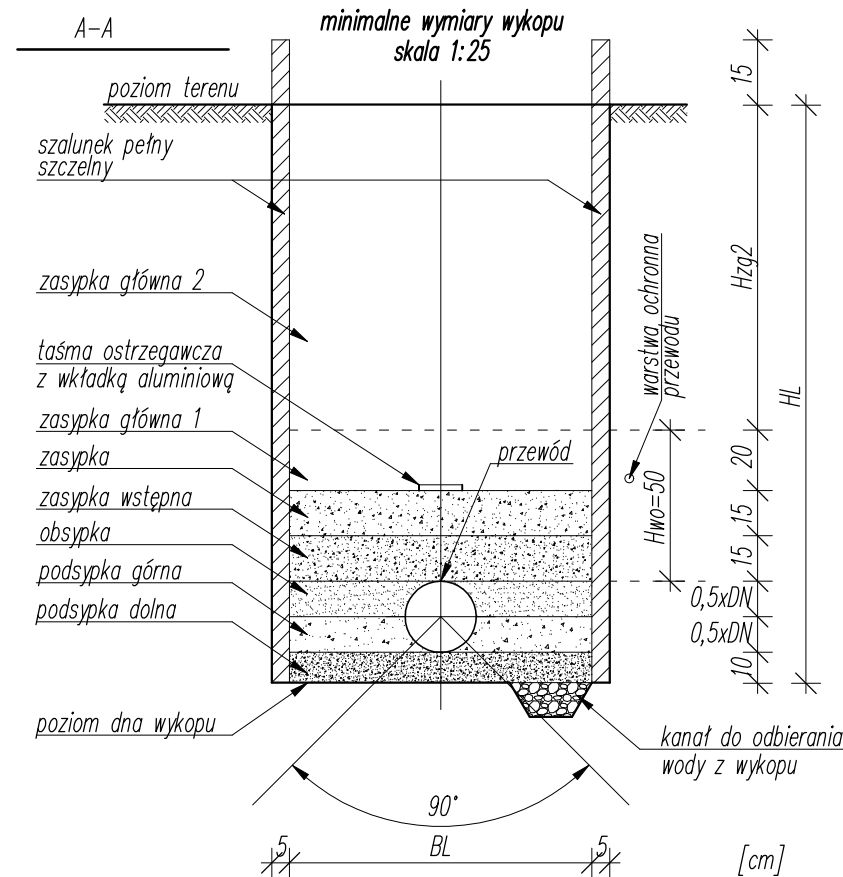
PRZKROJE PRZEZ WYKOP W STREFIE STUDNI I INNYCH OBIEKTÓW KANALIZACYJNYCH



TEREN ZIELONY I NIEUTWARDZONY

trawniki, ogrody itp.

PRZKRÓJ POPRZECZNY PRZEZ WYKOP DO PRZEWODÓW SIECI WOD-KAN



PRZKRÓJ POPRZECZNY PRZEZ WYKOP POD PRZEWÓD

Zasypka główna 2 – zasypka materiałem sypkim, zagęszczana mechanicznie
Zasypka główna 1 – zasypka materiałem sypkim, zagęszczana mechanicznie
Zasypka – zasypka materiałem sypkim, zagęszczana ręcznie
Zasypka wstępna – zasypka materiałem sypkim, zagęszczana ręcznie
Obsypka – obsypka materiałem sypkim, zagęszczana ręcznie
Podsyпка górna – podsyпка materiałem sypkim, zagęszczana ręcznie
Podsyпка dolna – podsyпка materiałem sypkim, nie zagęszczana, ułożona z wymaganym spadkiem
Wypełnienie kanału odwodnieniowego – żwir płukany

DN średnica nominalna zewnętrzna przewodu (DN/OD)
BL szerokość wykopu liniowego między szalunkami:
dla $DN \leq 225\text{mm}$, $B=100\text{cm}$ i nie mniej niż $DN+2 \times 40\text{cm}$
dla $225\text{mm} < DN \leq 350\text{mm}$, $B=DN+2 \times 50\text{cm}$
dla $350\text{mm} < DN \leq 700\text{mm}$, $B=DN+2 \times 70\text{cm}$
HL wysokość wykopu liniowego całkowita (odczytana z rysunku profilu)
Hg2 wysokość warstwy zasypki głównej 2 – w zależności od rzędnej posadowienia rurociągu (odczytana z rysunku profilu)
Hwo wysokość warstwy ochronnej przewodu

W każdym wypadku wymagane jest wyprofilowanie dna wykopu w obrębie kąta 90° stanowiącym łóżysko nośne rury

W miejscach montażu kolan, złączy, odgałęzień, armatury oraz w innych miejscach gdzie wymagany jest dostęp przez monterów celem wykonania robót wysokość HL i szerokość BL powiększyć, aby było możliwe wykonanie robót w sposób prawidłowy i zgodny z zasad. bhp. Strefę konstrukcyjną przewodu tworzą wszystkie warstwy położone poniżej warstwy zasypki

Rysunek czytać razem z opisem technicznym

PRZKRÓJ POPRZECZNY PRZEZ WYKOP PUNKTOWY W STREFIE STUDNI

(ma zastosowanie do obiektów na rzucie prostokątą)

Zasypka główna 3 – zasypka materiałem sypkim, zagęszczana ręcznie lub lekkim sprzętem mechanicznym
Podsyпка górna – podsyпка materiałem sypkim, zagęszczana ręcznie lub lekkim sprzętem mechanicznym
Podsyпка dolna – podsyпка materiałem sypkim, zagęszczana ręcznie lub lekkim sprzętem mechanicznym
Wypełnienie kanału odwodnieniowego – żwir płukany

Ds średnica zewnętrzna studni
DN średnica nominalna zewnętrzna przewodu (DN/OD) włączonego w studnię
BP szerokość i długość wykopu punktowego między szalunkami (w przypadku studni i komór prostokątnych szerokość i długość wykopu jest różna)
HPP wysokość wykopu punktowego całkowita (odczytana z rysunku profilu)
Hpd wysokość liczona do najwyżej włączonego w studnię przewodu
Hg3 wysokość warstwy zasypki głównej 3 – w zależności od rzędnej posadowienia studni (odczytana z rysunku profilu)

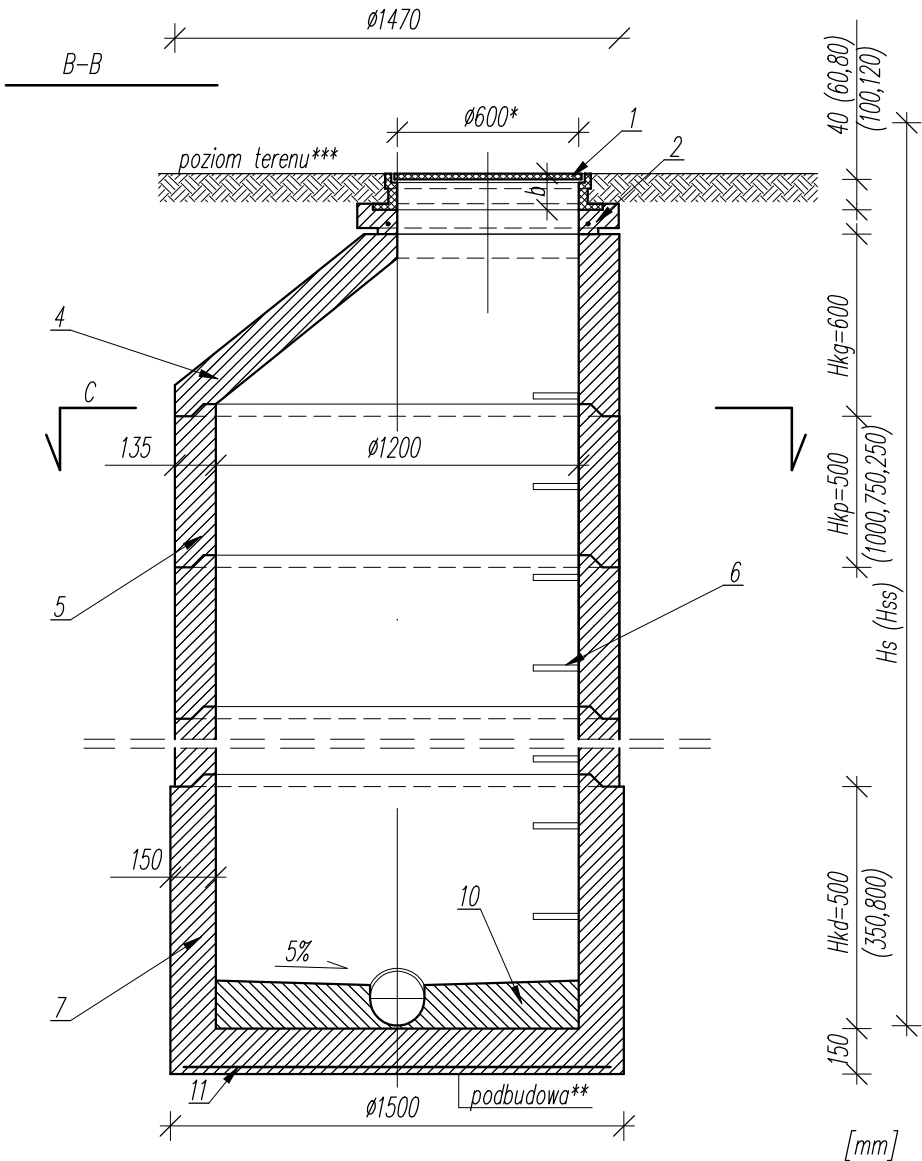
TYTUŁ RYSUNKU:	PRZKROJE POPRZECZNE PRZEZ WYKOP I STREFĘ STUDNI - TERENU ZIELONY				RYS. NR	T-9/S	
INWESTOR:	GMINA MIEJSKA ŚWIERADÓW-ZDRÓJ, UL. 11. LISTOPADA 35, 59-850 ŚWIERADÓW-ZDRÓJ						
NAZWA OBIEKTU BUD.	SIEĆ WODOCIĄGOWA, SIEĆ KANALIZACJI SANITARNEJ I SIEĆ KANALIZACJI DESZCZOWEJ				DATA:	06.2025	
NAZWA ZADANIA:	ROBOTA WYKOPOWA DROGI UL. PIASTOWSKIEJ WRAZ Z SIECIĄ WODOCIĄGOWĄ ORAZ SYSTEMEM ODWODNIENIA W ŚWIERADOWIE-ZDRÓJU W RAMACH ZADANIA ZGŁOSZONEGO DO DOFINANSOWANIA ZE ŚRODKÓW BUDŻETU PAŃSTWA NA DOFINANSOWANIE ZADAŃ WŁASNYCH ZWIĄZANYCH Z REMONTEM, PRZEBUDOWĄ I ODBUDOWĄ OBIEKTÓW ZNISZCZONYCH LUB USZKODZONYCH W WYNIKU ZDARZEŃ NOSZĄCYCH ZNAMIONA KLĘSKI ŻYWIŁOWEJ, POD NAZWĄ „REMONT NAWIERZCHNI DROGI UL. PIASTOWSKIEJ WRAZ Z SIECIĄ WODOCIĄGOWĄ ORAZ SYSTEMEM ODWODNIENIA W ŚWIERADOWIE-ZDRÓJU”				SKALA:	1:25	
ADRES OBIEKTU:	WOJ. DOLNOŚLĄSKIE, POWIAT LUBAŃSKI, MIASTO ŚWIERADÓW-ZDRÓJ, OBRĘB 4 - ŚWIERADÓW-ZDRÓJ DZIAŁKA NR 51, ID: 021002.1.0004.AR.9.51 DZIAŁKA NR 54/6, ID: 021002.1.0004.AR.9.54/6 DZIAŁKA NR 56/1, ID: 021002.1.0004.AR.9.56/1 DZIAŁKA NR 57/1, ID: 021002.1.0004.AR.9.57/1 DZIAŁKA NR 58/1, ID: 021002.1.0004.AR.9.58/1 DZIAŁKA NR 60/9, ID: 021002.1.0004.AR.9.60/9 DZIAŁKA NR 60/3, ID: 021002.1.0004.AR.9.60/3 DZIAŁKA NR 60/7, ID: 021002.1.0004.AR.9.60/7 DZIAŁKA NR 64/6, ID: 021002.1.0004.AR.9.64/6 DZIAŁKA NR 64/4, ID: 021002.1.0004.AR.9.64/4 DZIAŁKA NR 75/22, ID: 021002.1.0004.AR.10.75/22 DZIAŁKA NR 1, ID: 021002.1.0004.AR.6.1 DZIAŁKA NR 83/2, ID: 021002.1.0004.AR.9.83/2 DZIAŁKA NR 35/1, ID: 021002.1.0004.AR.9.35/1				STADIUM:	PT	
BRANŻA / SPECJALNOŚĆ	IMIE I NAZWISKO	PRZYN. DO ZBYT/ NR EWID. UPRAWNIEN	PODPIS:	BRANŻA / SPECJALNOŚĆ	IMIE I NAZWISKO	PRZYN. DO ZBYT/ NR EWID. UPRAWNIEN	PODPIS:
INSTALACJE SANITARNE PROJEKTANT:	mgr inż. JANUSZ GLUSZEK DOBIB DOS/IS/0178/01 upr. nr 2013/89, 2337/92, 2530/94 w J.G.			INSTALACJE SANITARNE SPRAWDZAJĄCY:	mgr inż. ANDRZEJ BURDYNOWSKI DOBIS/0390/01 upr. nr 2517/93, 2612/94		
ASYSTENT PROJEKTANTA:	mgr inż. MARIUSZ SMREČYŃSKI			ASYSTENT PROJEKTANTA:	mgr inż. GRZEGORZ MALMON		

TEREN UTWARDZONY

TYP 1

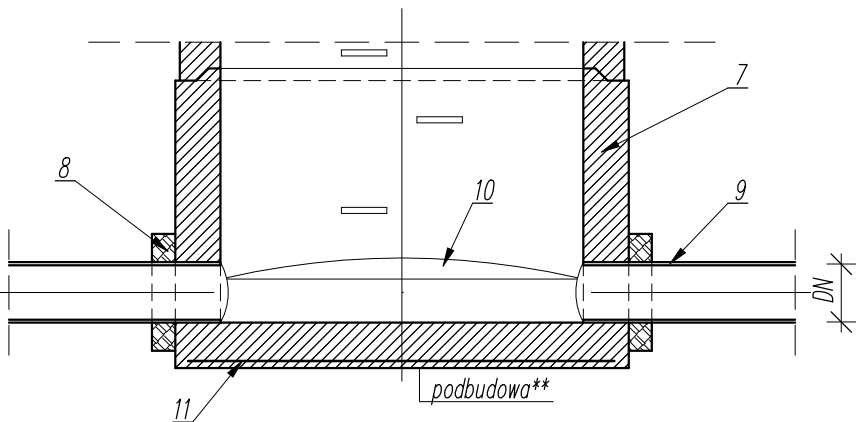
STUDNIA BETONOWA Ø1200 wg PN-EN 1917
Z WŁAZEM D400 wg PN-EN 124

skala 1:25



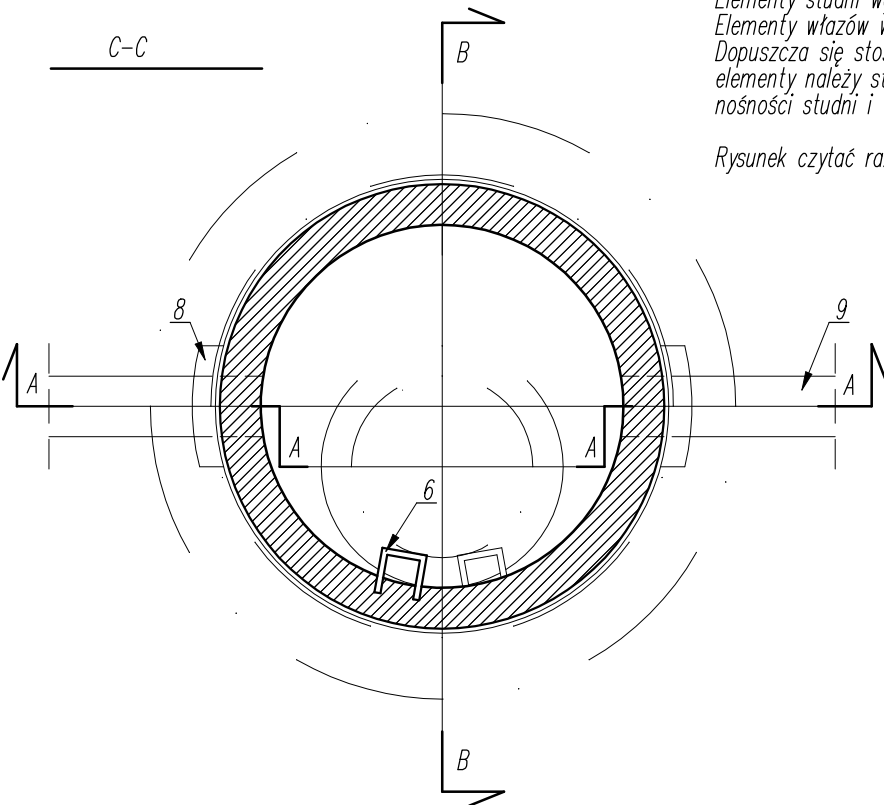
- 1 wąż kanalizacyjny D400 z ramą; wg normy PN EN 124:2000
2 pierścień wyrównujący (dystansowy) żelbetowy zbrojony Ø625/865mm
4 krąg betonowy Ø1200/600 górny (zwężka), łączony na uszczelkę elastomerową
5 krąg betonowy Ø1200 przejściowy, typu U, łączony na uszczelkę elastomerową
6 fabrycznie wbudowane stopnie żłazowe
7 podstawa – krąg betonowy Ø1200 dennej; dennica prefabrykowana (tzw. szklanka), typu U, łączona na uszczelkę elastomerową, dno zbrojone dla Hkd=350 max DN=300 dla Hkd=500 max DN=400 dla Hkd=800 max DN=600
8 fabrycznie wbudowane przejście szczelne dla danego typu i średnicy DN rury zgodnie ze specyfikacją studzienki
9 rura przyłączeniowa
10 fabrycznie profilowana kineta zgodnie ze specyfikacją studzienki wg zasad normy PN-B-10729; marzec 1999; dotyczy studzienek przelotowych i przyłączeniowych; kąty i spadki odczytać z rysunków profili
11 zbrojenie stalowe – prefabrykat z płytą wg dokumentacji wytwórcy
- Hs wysokość studni, liczona od rzędnej górnej krawędzi wjazdu do rzędnej dna kinety mierzona w osi studni (Hss – dla kinety ślepej mierzona do dna dennicy)
Hkp wysokość kręgu przejściowego
Hkd wysokość kręgu dennego
Hkg wysokość kręgu górnego (zwężki)
DN średnica nominalna rury przyłączeniowej (DN/OD)
b wysokość ramy zgodna z PN EN 124:2000 dla wjazdu D400

* wymiar w prześwicie; wymiary poszczególnych elementów wjazdu wg PN EN 124:2000 gwarantujące wymiar normowy w prześwicie
** podbudowa pod płytą fundamentową wg przekroju przez strefę studni
*** nawierzchnia terenu i warstwy konstrukcyjne nawierzchni wykonane wg projektów branży drogowej; w przypadku odtworzeń istniejących nawierzchni, nawierzchnia terenu i warstwy konstrukcyjne w strefie studni odtworzone wg sztuki budowlanej, stosownych norm drogowych (dla nośności D400) i wytycznych właściwości terenu do stanu pierwotnego; rzędna wjazdu nawiązująca do rzędnej terenu
**** w studniach tzw. "ślepych" nie wykonuje się elementu profilowanej kinety (10)



Elementy studni wg normy PN-EN 1917:2004
Elementy wjazdów wg normy PN-EN 124:2000
Dopuszcza się stosowanie elementów równoważnych innych wytwórców. W takim wypadku elementy należy stosować wg wytycznych producentów, aby osiągnąć wymaganą klasę nośności studni i wymagany stopień zagęszczenia gruntu

Rysunek czytać razem z opisem technicznym



TYTUŁ RYSUNKU:	STUDNIA KANALIZACYJNA BETONOWA Ø1200, WŁAZ D400 - TYP 1				RYS. NR	T-10/S	
INWESTOR:	GMINA MIEJSKA ŚWIERADÓW-ZDRÓJ, UL. 11. LISTOPADA 35, 59-850 ŚWIERADÓW-ZDRÓJ						
NAZWA OBIEKTU BUD.	SIEĆ WODOCIĄGOWA, SIEĆ KANALIZACJI SANITARNEJ I SIEĆ KANALIZACJI DESZCZOWEJ				DATA:	06.2025	
NAZWA ZADANIA:	ODBUDOWA NAWIERZCHNI DROGI UL. PIASTOWSKIEJ WRAZ Z SIECIĄ WODOCIĄGOWĄ ORAZ SYSTEMEM ODWODNIENIA W ŚWIERADOWIE-ZDRÓJU W RAMACH ZADANIA ZGŁOSZONEGO DO DOFINANSOWANIA ZE ŚRODKÓW BUDŻETU PAŃSTWA NA DOFINANSOWANIE ZADAŃ WŁASNYCH ZWIĄZANYCH Z REMONTEM, PRZEBUDOWĄ I ODBUDOWĄ OBIEKTÓW ZNISZCZONYCH LUB USZKODZONYCH W WYNIKU ZDARZEŃ NOSZĄCYCH ZNAMIONA KLĘSKI ŻYWIŁOWEJ, POD NAZWĄ „REMONT NAWIERZCHNI DROGI UL. PIASTOWSKIEJ WRAZ Z SIECIĄ WODOCIĄGOWĄ ORAZ SYSTEMEM ODWODNIENIA W ŚWIERADOWIE-ZDRÓJU”				SKALA:	1:25	
ADRES OBIEKTU:	WOJ. DOLNOŚLĄSKIE, POWIAT LUBANSKI, MIASTO ŚWIERADÓW-ZDRÓJ, OBRĘB 4 - ŚWIERADÓW-ZDRÓJ DZIAŁKA NR 51, ID: 021002.1.0004.AR.9.51 DZIAŁKA NR 54/6, ID: 021002.1.0004.AR.9.54/6 DZIAŁKA NR 56/1, ID: 021002.1.0004.AR.9.56/1 DZIAŁKA NR 57/1, ID: 021002.1.0004.AR.9.57/1 DZIAŁKA NR 58/1, ID: 021002.1.0004.AR.9.58/1 DZIAŁKA NR 60/9, ID: 021002.1.0004.AR.9.60/9 DZIAŁKA NR 60/3, ID: 021002.1.0004.AR.9.60/3 DZIAŁKA NR 60/7, ID: 021002.1.0004.AR.9.60/7 DZIAŁKA NR 64/6, ID: 021002.1.0004.AR.9.64/6 DZIAŁKA NR 64/4, ID: 021002.1.0004.AR.9.64/4 DZIAŁKA NR 75/22, ID: 021002.1.0004.AR.10.75/22 DZIAŁKA NR 1, ID: 021002.1.0004.AR.6.1 DZIAŁKA NR 83/2, ID: 021002.1.0004.AR.9.83/2 DZIAŁKA NR 35/1, ID: 021002.1.0004.AR.9.35/1				STADIUM:	PT	
BRANŻA / SPECJALNOŚĆ	IMIE I NAZWISKO	PRZYN. DO IZBY / NR EWID. UPRAWNIEN	PODPIS:	BRANŻA / SPECJALNOŚĆ	IMIE I NAZWISKO	PRZYN. DO IZBY / NR EWID. UPRAWNIEN	PODPIS:
INSTALACJE SANITARNE PROJEKTANT:	mgr inż. JANUSZ GLUSZEK DOIIB DOS/IS/0178/01 upr. nr 2013/89, 2337/92, 2530/94 w J.G.			INSTALACJE SANITARNE SPRAWDZAJĄCY:	mgr inż. ANDRZEJ BURDYNOWSKI DOS/IS/0390/01 upr. nr 2517/93, 2612/94		
ASYSTENT PROJEKTANTA:	mgr inż. MARIUSZ SMRECZYŃSKI			ASYSTENT PROJEKTANTA:	mgr inż. GRZEGORZ MALMON		

TEREN UTWARDZONY

TYP 3

WPUST DESZCZOWY ULICZNY BETONOWY Ø500 wg PN-EN 1917 Z RUSZTEM D400 wg PN-EN 124

skala 1:25

- ruszt deszczowy D400 z kołnierzem Ø700/440 mm z kratą prostokątną 420x620 (±70mm)
- ruszt deszczowy D400 z półkołnierzem Ø700/440 mm z kratą prostokątną 420x620 (±70mm)
- plyta pokrywowa – płyta żelbetowa prefabrykowana ze zbrojeniem dolnym klasy nośności D400 i otworem pod ruszt deszczowy (1) Ø450
- plyta pokrywowa – płyta żelbetowa prefabrykowana ze zbrojeniem dolnym do stosowania przy krawężnikach (płyta "ścięta" od strony krawężnika) klasy nośności D400 i otworem pod ruszt deszczowy (1) Ø450
- piersień odcciążający – pierścień żelbetowy prefabrykowany zbrojony Ø960/660mm
- krąg betonowy Ø500 przejściowy, typu U, łączony na uszczelkę elastomerową
- krąg betonowy Ø500 przejściowy, typu U, łączony na uszczelkę elastomerową z wbudowanym przelewem
- podstawa – krąg betonowy Ø500 dennej, dennica prefabrykowana (tzw. szklanka), typu U, łączona na uszczelkę elastomerową, (wraz z kręgiem przejściowym tworzy osadnik)
- fabrycznie wbudowane przejście szczelne dla danego typu i średnicy DN rury zgodnie ze specyfikacją studzienki
- rura przyłączeniowa wypływu
- zbrojenie stalowe – prefabrykat z płytą wg dokumentacji wytwórcy

- Hw wysokość wpustu, liczona od rzędnej górnej krawędzi rusztu do rzędnej włączenia dna rury przyłączeniowej wypływu
- Hwc wysokość wpustu całkowita, liczona od rzędnej górnej krawędzi rusztu do rzędnej dna płyty dennej (osadnika) mierzona w osi studni
- Ho głębokość osadnika, liczona od rzędnej włączenia dna rury przyłączeniowej do rzędnej dna płyty dennej (osadnika) mierzona w osi wpustu
- Hkp wysokość kręgu przejściowego
- Hkd wysokość kręgu dennego
- DN średnica nominalna rury przyłączeniowej (DN/OD)
- a wysokość ramy zgodna z PN EN 124:2000 dla rusztu D400

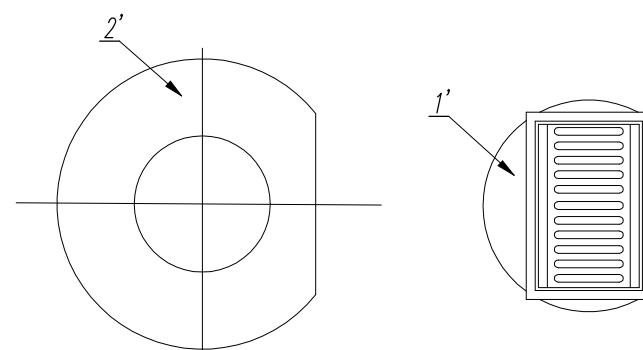
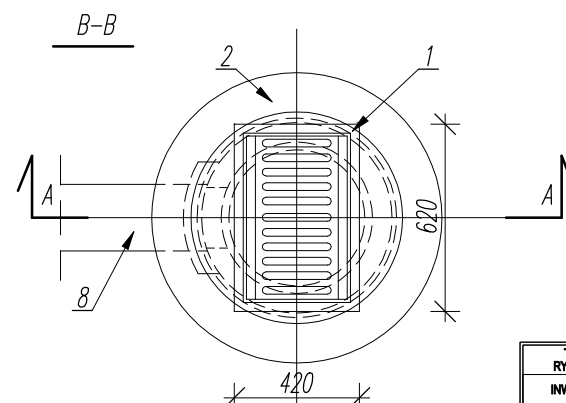
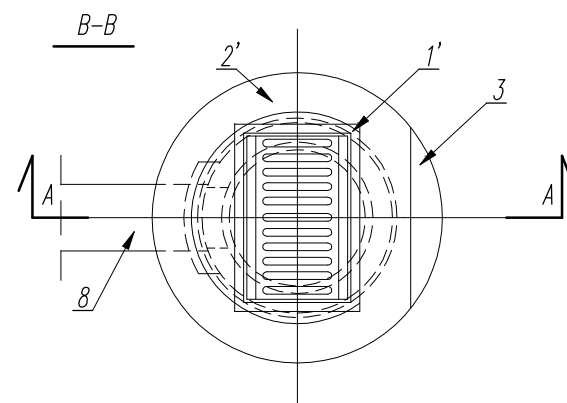
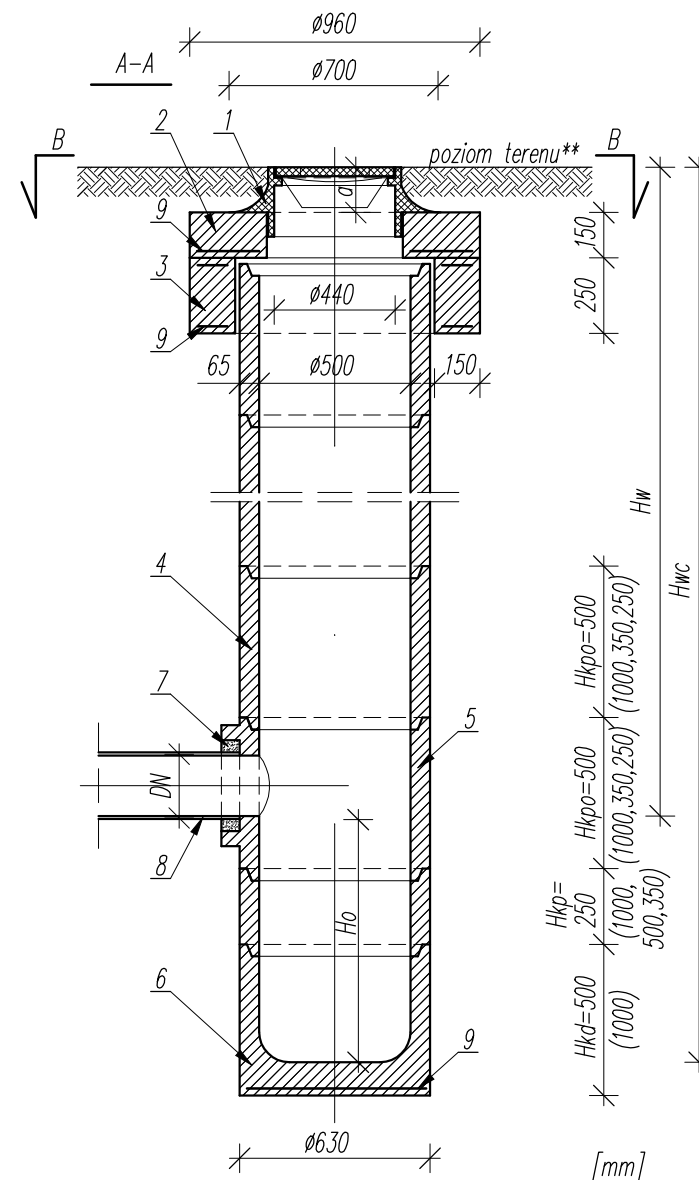
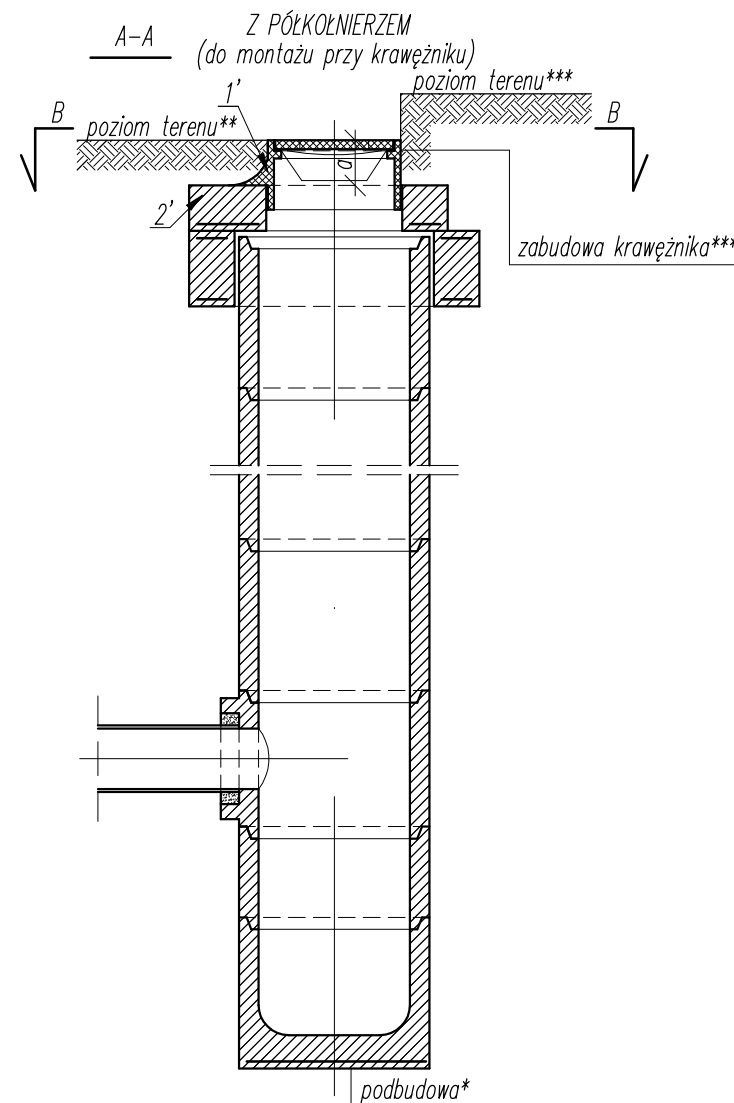
- * podbudowa pod płytę fundamentową wg przekroju przez strefę studni (wpustu)
- ** nawierzchnia terenu i warstwy konstrukcyjne nawierzchni wykonane wg projektów branży drogowej; w przypadku otworzeń istniejących nawierzchni, nawierzchnia terenu i warstwy konstrukcyjne w strefie wpustu odtworzone wg sztuki budowlanej, stosownych norm drogowych (dla nośności D400) i wytycznych właściciela terenu; rzędna rusztu nawiązana do rzędnej terenu
- *** zabudowa krawężnika, nawierzchnia terenu i warstwy konstrukcyjne nawierzchni wykonane wg projektów branży drogowej; w przypadku otworzeń istniejących krawężników i nawierzchni, krawężniki i nawierzchnia terenu z warstwami konstrukcyjnymi w strefie wpustu odtworzone wg sztuki budowlanej, stosownych norm drogowych (dla nośności D400 lub pieszo-jezdnego) i wytycznych właściciela terenu do stanu pierwotnego; rzędna rusztu nawiązana do rzędnej terenu

Elementy studzienek wg normy PN-EN 1917:2004

Elementy rusztów wg normy PN-EN 124:2000

Dopuszcza się stosowanie elementów równoważnych innych wytwórców. W takim wypadku elementy należy stosować wg wytycznych producentów, aby osiągnąć wymaganą klasę nośności studni i wymagany stopień zagęszczenia gruntu

Rysunek czytać razem z opisem technicznym

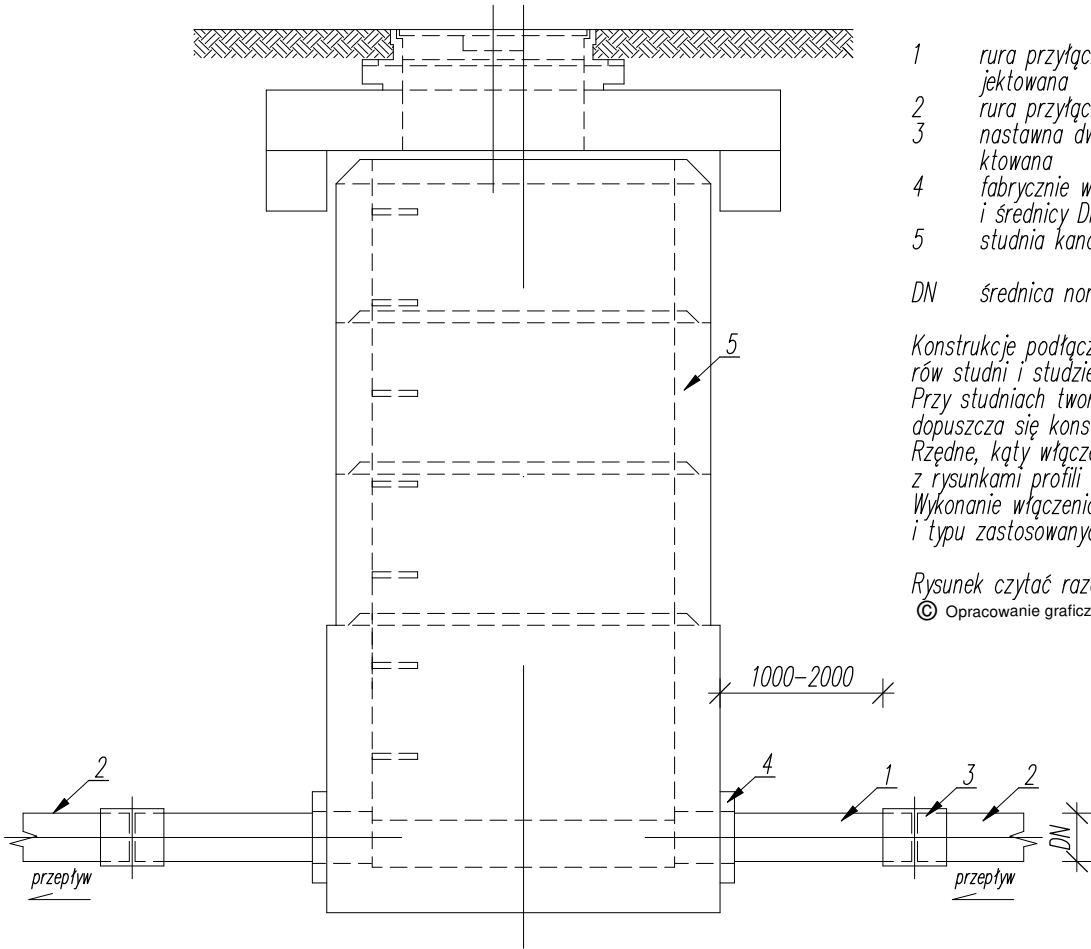


TYTUŁ RYSUNKU:	WPUST DESZCZOWY ULICZNY BETONOWY Ø500, RUSZT D400 - TYP 3				RYS. NR	T-12/S	
INWESTOR:	GMINA MIEJSKA ŚWIERADÓW-ZDRÓJ, UL. 11. LISTOPADA 35, 59-850 ŚWIERADÓW-ZDRÓJ				DATA:	06.2025	
NAZWA OBIEKTU BUD.	SIEĆ WODOCIĄGOWA, SIEĆ KANALIZACJI SANITARNEJ I SIEĆ KANALIZACJI DESZCZOWEJ						
NAZWA ZADANIA:	ROBOTA WYKONAWCZA W RAMACH ZADANIA ZGŁOSZONEGO DO DOFINANSOWANIA ZE ŚRODKÓW BUDŻETU PAŃSTWA NA DOFINANSOWANIE ZADAŃ WŁASNYCH ZWIĄZANYCH Z REMONTEM, PRZEBUDOWĄ I ODBUDOWĄ OBIEKTÓW ZNISZCZONYCH LUB USZKODZONYCH W WYNIKU ZDARZEŃ NOSZĄCYCH ZNAMIONA KLĘSKI ŻYWIŁOWEJ, POD NAZWĄ „REMONT NAWIERZCHNI DROGI UL. PIASTOWSKIEJ WRAZ Z SIECIĄ WODOCIĄGOWĄ ORAZ SYSTEMEM ODWODNIENIA W ŚWIERADOWIE-ZDRÓJU”				SKALA:	1:25	
ADRES OBIEKTU:	WOJ. DOLNOŚLĄSKIE, POWIAT LUBAŃSKI, MIASTO ŚWIERADÓW-ZDRÓJ, OBRĘB 4 - ŚWIERADÓW-ZDRÓJ DZIAŁKA NR 51, ID: 021002.1.0004.AR.9.51 DZIAŁKA NR 54/6, ID: 021002.1.0004.AR.9.54/6 DZIAŁKA NR 56/1, ID: 021002.1.0004.AR.9.56/1 DZIAŁKA NR 57/1, ID: 021002.1.0004.AR.9.57/1 DZIAŁKA NR 58/1, ID: 021002.1.0004.AR.9.58/1 DZIAŁKA NR 60/9, ID: 021002.1.0004.AR.9.60/9 DZIAŁKA NR 60/3, ID: 021002.1.0004.AR.9.60/3 DZIAŁKA NR 60/7, ID: 021002.1.0004.AR.9.60/7 DZIAŁKA NR 64/6, ID: 021002.1.0004.AR.9.64/6 DZIAŁKA NR 64/4, ID: 021002.1.0004.AR.9.64/4 DZIAŁKA NR 75/22, ID: 021002.1.0004.AR.10.75/22 DZIAŁKA NR 1, ID: 021002.1.0004.AR.6.1 DZIAŁKA NR 83/2, ID: 021002.1.0004.AR.9.83/2 DZIAŁKA NR 35/1, ID: 021002.1.0004.AR.9.35/1				STADIUM:	PT	
BRANŻA / SPECJALNOŚĆ	IMIE I NAZWISKO	PRZYN. DO DZBY / NR EWID. UPRAWNIEN	PODPIS:	BRANŻA / SPECJALNOŚĆ	IMIE I NAZWISKO	PRZYN. DO DZBY / NR EWID. UPRAWNIEN	PODPIS:
INSTALACJE SANITARNE PROJEKTANT:	mgr inż. JANUSZ GLUSZEK DOIIB DOS/IS/0178/01 upr. nr 2013/89, 2337/92, 2530/94 w J.G.			INSTALACJE SANITARNE SPRAWDZAJĄCY:	mgr inż. ANDRZEJ BURDYNOWSKI DOS/IS/0390/01 upr. nr 2517/93, 2612/94		
ASYSTENT PROJEKTANTA:	mgr inż. MARIUSZ SMREČYŃSKI			ASYSTENT PROJEKTANTA:	mgr inż. GRZEGORZ MALMON		

KONSTRUKCJA PODŁĄCZENIA STUDNI Ø1000
wg PN-B-10729

skala 1:25

PODŁĄCZENIA Z KANAŁEM PROJEKTOWANYM



- 1 rura przyłączeniowa; prostka z bosymi końcami projektowana
- 2 rura przyłączeniowa przewodowa – projektowana
- 3 nastawna dwuzłęczka; połączenie elastyczne – projektowana
- 4 fabrycznie wbudowane przejście szczelne dla danego typu i średnicy DN zgodne ze specyfikacją studzienki, elastyczne studnia kanalizacyjna proj. lub ist. (betonowa lub tworzyw.)
- 5

DN średnica nominalna rury przyłączeniowej (DN/OD)

Konstrukcję podłączenia stosować do pozostałych typów, rozmiarów studni i studzienek betonowych i tworzywowych
Przy studniach tworzywowych o średnicy mniejszej od 450mm dopuszcza się konstrukcję bez dwuzłęczki (3) i prostki (1)
Rzędne, kąty włączenia i średnice rury przyłączeniowej zgodne z rysunkami profili
Wykonanie włączenia realizować zgodnie z wytycznymi producenta i typu zastosowanych rur i systemu

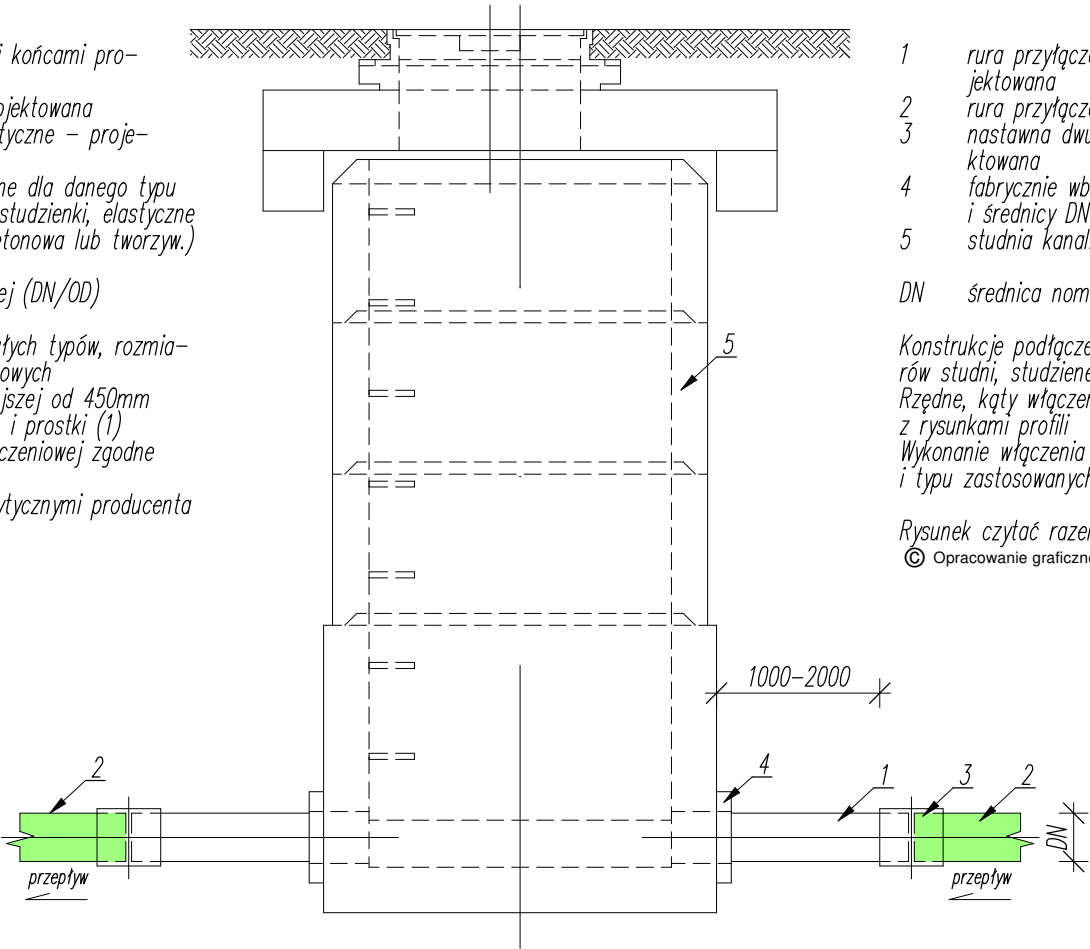
Rysunek czytać razem z opisem technicznym
© Opracowanie graficzne: Copyright © by PRODOMAR

[mm]

KONSTRUKCJA PODŁĄCZENIA STUDNI Ø1000
wg PN-B-10729

skala 1:25

PODŁĄCZENIA Z KANAŁEM ISTNIEJĄCYM



- 1 rura przyłączeniowa; prostka z bosymi końcami – projektowana
- 2 rura przyłączeniowa przewodowa – istniejąca
- 3 nastawna dwuzłęczka; połączenie elastyczne – projektowana
- 4 fabrycznie wbudowane przejście szczelne dla danego typu i średnicy DN zgodne ze specyfikacją studzienki, elastyczne studnia kanalizacyjna proj. (betonowa lub tworzywowa)
- 5

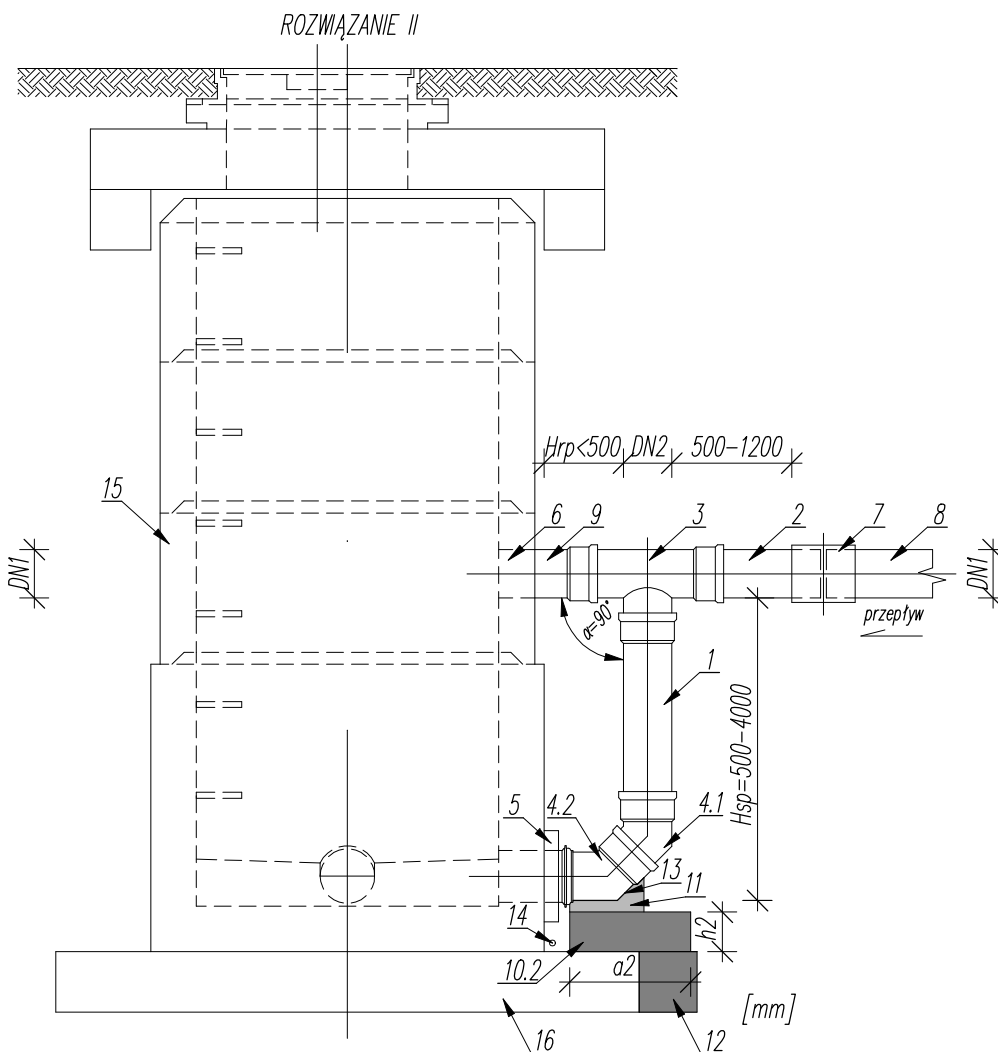
DN średnica nominalna rury przyłączeniowej (DN/OD)

Konstrukcję podłączenia stosować do pozostałych typów, rozmiarów studni, studzienek betonowych i tworzywowych
Rzędne, kąty włączenia i średnice rury przyłączeniowej zgodne z rysunkami profili
Wykonanie włączenia realizować zgodnie z wytycznymi producenta i typu zastosowanych rur i systemu

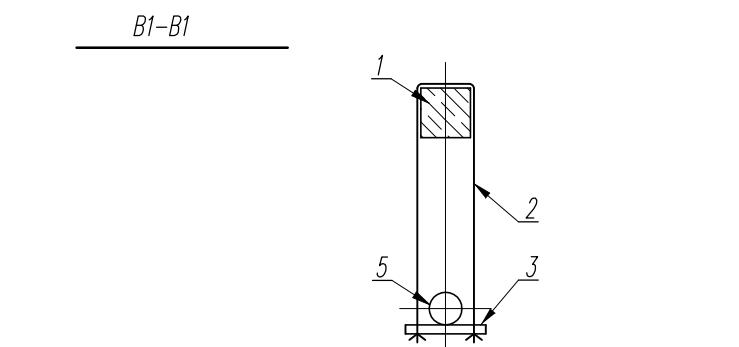
Rysunek czytać razem z opisem technicznym
© Opracowanie graficzne: Copyright © by PRODOMAR

[mm]

TYTUŁ RYSUNKU:	KONSTRUKCJA PODŁĄCZENIA STUDNI KANALIZACJI GRAWITACYJNEJ					RYS. NR	T-13/S
INWESTOR:	GMINA MIEJSKA ŚWIERADÓW-ZDRÓJ, UL. 11. LISTOPADA 35, 59-850 ŚWIERADÓW-ZDRÓJ						
NAZWA OBIEKTU BUD.	SIEĆ WODOCIĄGOWA, SIEĆ KANALIZACJI SANITARNEJ I SIEĆ KANALIZACJI DESZCZOWEJ					DATA:	06.2025
NAZWA ZADANIA:	ROBÓTNA WYKONANIE DROGI UL. PIASTOWSKIEJ WRAZ Z SIECIĄ WODOCIĄGOWĄ ORAZ SYSTEMEM ODWODNIENIA W ŚWIERADOWIE-ZDRÓJU W RAMACH ZADANIA ZGŁOSZONEGO DO DOFINANSOWANIA ZE ŚRODKÓW BUDŻETU PAŃSTWA NA DOFINANSOWANIE ZADAŃ WŁASNYCH ZWIĄZANYCH Z REMONTEM, PRZEBUDOWĄ I ODBUDOWĄ OBIEKTÓW ZNISZCZONYCH LUB USZKODZONYCH W WYNIKU ZDARZEŃ NOSZĄCYCH ZNAMIONA KLĘSKI ŻYWIŁOWEJ, POD NAZWĄ „REMONT NAWIERZCHNI DROGI UL. PIASTOWSKIEJ WRAZ Z SIECIĄ WODOCIĄGOWĄ ORAZ SYSTEMEM ODWODNIENIA W ŚWIERADOWIE-ZDRÓJU”					SKALA:	1:25
ADRES OBIEKTU:	WOJ. DOLNOŚLĄSKIE, POWIAT LUBANSKI, MIASTO ŚWIERADÓW-ZDRÓJ, OBRĘB 4 - ŚWIERADÓW-ZDRÓJ DZIAŁKA NR 51, ID: 021002.1.0004.AR.9.51 DZIAŁKA NR 54/6, ID: 021002.1.0004.AR.9.54/6 DZIAŁKA NR 56/1, ID: 021002.1.0004.AR.9.56/1 DZIAŁKA NR 57/1, ID: 021002.1.0004.AR.9.57/1 DZIAŁKA NR 58/1, ID: 021002.1.0004.AR.9.58/1 DZIAŁKA NR 60/9, ID: 021002.1.0004.AR.9.60/9 DZIAŁKA NR 60/3, ID: 021002.1.0004.AR.9.60/3 DZIAŁKA NR 60/7, ID: 021002.1.0004.AR.9.60/7 DZIAŁKA NR 64/6, ID: 021002.1.0004.AR.9.64/6 DZIAŁKA NR 64/4, ID: 021002.1.0004.AR.9.64/4 DZIAŁKA NR 75/22, ID: 021002.1.0004.AR.10.75/22 DZIAŁKA NR 1, ID: 021002.1.0004.AR.6.1 DZIAŁKA NR 83/2, ID: 021002.1.0004.AR.9.83/2 DZIAŁKA NR 35/1, ID: 021002.1.0004.AR.9.35/1					STADIUM:	PT
BRANŻA / SPECJALNOŚĆ	IMIE I NAZWISKO PRZYN. DO IZBY NR EWID. UPRAWNIEN		PODPIS:	BRANŻA / SPECJALNOŚĆ	IMIE I NAZWISKO PRZYN. DO IZBY NR EWID. UPRAWNIEN		PODPIS:
INSTALACJE SANITARNE PROJEKTANT:	mgr inż. JANUSZ GŁUSZEK DOIIB DOS/IS/0178/01 upr. nr 2013/89, 2337/92, 2530/94 w J.G.			INSTALACJE SANITARNE SPRAWDZAJĄCY:	mgr inż. ANDRZEJ BURDYNOWSKI DOS/IS/0390/01 upr. nr 2517/93, 2612/94		
ASYSTENT PROJEKTANTA:	mgr inż. MARIUSZ SMREČZYŃSKI			ASYSTENT PROJEKTANTA:	mgr inż. GRZEGORZ MALMON		



Tytuł: RYSUNKU:		KONSTRUKCJA KASKADY 90° STUDNI KANALIZACJI GRAWITACYJNEJ				RYS. NR		T-14/S			
INWESTOR:		GMINA MIEJSKA ŚWIERADÓW-ZDRÓJ, UL. 11. LISTOPADA 35, 59-850 ŚWIERADÓW-ZDRÓJ						DATA:		06.2025	
NAZWA OBIEKTU BUD.		SIEĆ WODOCIĄGOWA, SIEĆ KANALIZACJI SANITARNEJ I SIEĆ KANALIZACJI DESZCZOWEJ									
NAZWA ZADANIA:		ODBUDOWA NAWIERZCHNI DROGI UL. PIASTOWSKIEJ WRAZ Z SIECIĄ WODOCIĄGOWĄ ORAZ SYSTEMEM ODWODNIENIA W ŚWIERADOWIE-ZDRÓJU W RAMACH ZADANIA ZGŁOSZONEGO DO DOFINANSOWANIA ZE ŚRODKÓW BUDŻETU PAŃSTWA NA DOFINANSOWANIE ZADAŃ WŁASNYCH ZWIĄZANYCH Z REMONTEM, PRZEBUDOWĄ I ODBUDOWĄ OBIEKTÓW ZNISZCZONYCH LUB USZKODZONYCH W WYNIKU ZDARZEŃ NOSZĄCYCH ZNAMIONA KLĘSKI ŻYWIŁOWEJ, POD NAZWĄ „REMONT NAWIERZCHNI DROGI UL. PIASTOWSKIEJ WRAZ Z SIECIĄ WODOCIĄGOWĄ ORAZ SYSTEMEM ODWODNIENIA W ŚWIERADOWIE-ZDRÓJU”						SKALA:		1:25	
ADRES OBIEKTU:		WOJ. DOLNOŚLĄSKIE, POWIAT LUBANSKI, MIASTO ŚWIERADÓW-ZDRÓJ, OBRĘB 4 - ŚWIERADÓW-ZDRÓJ DZIAŁKA NR 51, ID: 021002.1.0004.AR.9.51 DZIAŁKA NR 60/7, ID: 021002.1.0004.AR.9.60/7 DZIAŁKA NR 54/6, ID: 021002.1.0004.AR.9.54/6 DZIAŁKA NR 64/6, ID: 021002.1.0004.AR.9.64/6 DZIAŁKA NR 56/1, ID: 021002.1.0004.AR.9.56/1 DZIAŁKA NR 64/4, ID: 021002.1.0004.AR.9.64/4 DZIAŁKA NR 57/1, ID: 021002.1.0004.AR.9.57/1 DZIAŁKA NR 75/22, ID: 021002.1.0004.AR.10.75/22 DZIAŁKA NR 58/1, ID: 021002.1.0004.AR.9.58/1 DZIAŁKA NR 1, ID: 021002.1.0004.AR.6.1 DZIAŁKA NR 60/9, ID: 021002.1.0004.AR.9.60/9 DZIAŁKA NR 83/2, ID: 021002.1.0004.AR.9.83/2 DZIAŁKA NR 60/3, ID: 021002.1.0004.AR.9.60/3 DZIAŁKA NR 35/1, ID: 021002.1.0004.AR.9.35/1						STADIUM:		PT	
BRANŻA / SPECJALNOŚĆ		IMIĘ I NAZWISKO PRZYN. DO ZBIY/ NR EWID. UPRAWNIEN		PODPIS:		BRANŻA / SPECJALNOŚĆ		IMIĘ I NAZWISKO PRZYN. DO ZBIY/ NR EWID. UPRAWNIEN		PODPIS:	
INSTALACJE SANITARNE PROJEKTANT:		mgr inż. JANUSZ GŁUSZEK DOIŚ DOŚ/1017801 upr. nr 2013/89, 2337/92, 2530/94 w J.G.				INSTALACJE SANITARNE SPRAWDZAJĄCY:		mgr inż. ANDRZEJ BURDYNOWSKI DOŚ/1039001 upr. nr 2517/93, 2612/94			
ASYSTENT PROJEKTANTA:		mgr inż. MARIUSZ SMRECZYŃSKI				ASYSTENT PROJEKTANTA:		mgr inż. GRZEGORZ MALON			

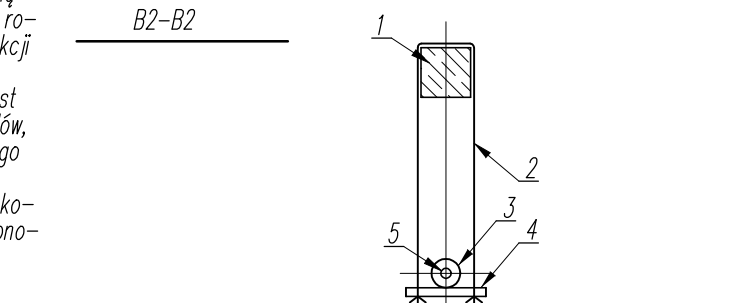


- 1 Krawężniak drewniany 10x10cm, klasy co najmniej kl27
lub stalowy ceownik
- 2 Wieszak z drutu stalowego $\varnothing 16$ z gwint. i nakrętką M16
- 3 Deska drewniana gr.min.2cm, podtrzymująca i chroniąca
przewód; w przypadku znaczącego narażenia przewodów na
uszkodzenia mechaniczne obłożyć przewód deskami
na całym obwodzie
- 4 Podwójna warstwa papy asfaltowej układana pomiędzy
deską, a ścianką przewodu; w przypadku obłożenia
przewodu deskami po obwodzie, papę również stosować
po obwodzie; w przypadku przewodów ciepłowniczych
preizolowanych owijać je w każdym przypadku na czas
budowy po całym obwodzie papą asfaltową chroniąc
płaszcz przed uszkodzeniem mechanicznym
- 5 Istniejący chroniony przewód wodociągowy, kanalizacyj-
ny, gazowy lub ciepłowniczy
- 6 Krawężniak drewniany 15x15cm, klasy co najmniej kl27
dł.ok.50cm lub stalowy ceownik
- 7 Szalunek wykopu

<i>BL</i>	szerokość wykupu liniowego między szalunkami
<i>BLs</i>	szerokość wykupu liniowego wraz z szalunkami
<i>HL</i>	wysokość wykupu liniowego całkowita
<i>Lk</i>	długość krawędziaka (1): $Lk=BLs+2 \times 30\text{cm}$
<i>Ld</i>	długość deski (3): $Ld=BL-5\text{cm}$
<i>Lw</i>	rozstaw wieszaków podtrzymujących; rozstaw wieszaków należy doszosaowywać do ciężaru przewodu (wraz z wypełnieniem) aby nie dopuścić do nadmiernych ugięć mogących spowodować uszkodzenie lub zaburzenia w funkcjonowaniu przewodu, nie rzadziej jednak niż 90 cm
<i>Lw1</i>	długość odcinka brzegowego wieszaków podtrzymujących od skrajni deski (3); $Lw1<30\text{cm}$
<i>DNc</i>	średnica zewnętrzna przewodu chronionego (5)

Rozwiązanie ma zastosowanie dla $BL \leq 250\text{cm}$ i $D_{nc} \leq 300$.
Przy $BL > 250\text{cm}$ lub $D_{nc} > 300$ należy stosować indywidualne rozwiązania zgodne ze sztuką budowlaną opracowane przez osobę kierującą robotami zapewniając ochronę przewodów, bezpieczeństwo konstrukcji i pracowników.
W każdym wypadku (dla $BL \leq 250\text{cm}$ i $BL > 250\text{cm}$) wymagane jest skonfrontowanie rozwiązania z właścicielem chronionych przewodów, zastosowanie się do jego wytycznych i prowadzenie prac pod jego nadzorem.
W każdym przypadku należy wziąć pod uwagę miejscowe uwarunkowania po dokonaniu wykopu, odpowiednio dostosując zaproponowane rozwiązanie.
Dopuszcza się stosowanie innych sposobów ochrony przewodów, od przedstawionego powyżej, zgodnych ze sztuką budowlaną pod warunkiem zaakceptowania ich przez właściciela przewodów i zapewnienia bezpieczeństwa.

KABLE TELEKOMUNIKACYJNE I ENERGETYCZNE



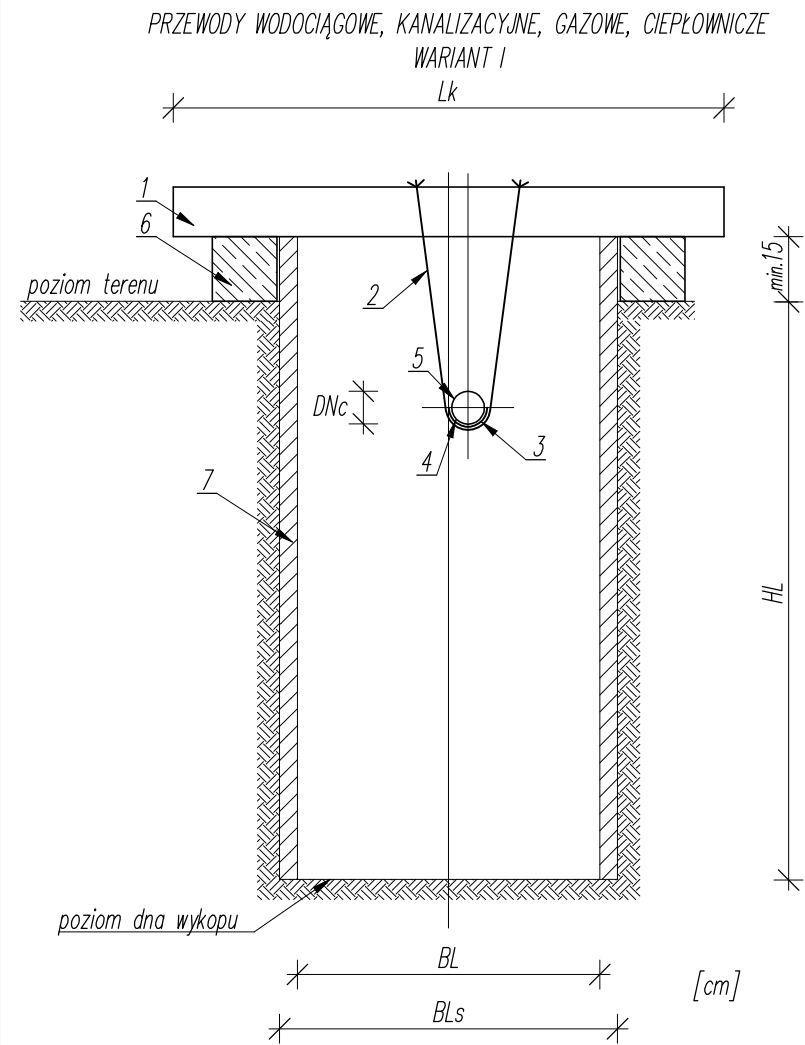
- 1 Krawędziak drewniany 10x10cm, klasy co najmniej kl27
lub stalowy ceownik
- 2 Wieszak z drutu stalowego $\varnothing 6$ z gwint. i nakrętką M6
- 3 Dwudzielna rura osłonowa PVC; średnica dostosowana
do wielkości chronionych przewodów telekomunikacyjnych
lub energetycznych
- 4 Podkładka drewniana zabezpieczająca izolację (3)
- 5 Istniejący chroniony przewód (wiązka przewodów) teleko-
munikacyjnych lub energetycznych
- 6 Krawędziak drewniany 15x15cm, klasy co najmniej kl27
dł.ok.50cm lub stalowy ceownik
- 7 Szalunek wykopu

BL	szerokość wykopu liniowego między szalunkami
BLs	szerokość wykopu liniowego wraz z szalunkami
HL	wysokość wykopu liniowego całkowita
Lk	długość krawędziaka (1): $Lk = BLs + 2 \times 30\text{cm}$
LA	długość rury ochronnej (3) i podkładki (4): $LA = BL - 5\text{cm}$
Lw	rozstaw wieżaków podtrzymujących; rozstaw wieżaków należy dostosowywać do ciężaru przewodu (wraz z wypełnieniem) aby nie dopuścić do nadmiernych ugięć mogących spowodować uszkodzenie lub zaburzenia w funkcjonowaniu przewodu, nie rzadziej jednak niż 90 cm
Lwl	długość odcinka brzegowego wieżaków podtrzymujących od końca rury osłonowej (3): $Lwl = < 15\text{cm}$

W każdym wypadku wymagane jest skonfrontowanie rozwiązania z właścicielem chronionych przewodów, zastosowanie się do jego wytycznych i prowadzenie prac pod jego nadzorem. Dopuszcza się stosowanie innych sposobów ochrony przewodów zgodnych ze sztuką budowlaną pod warunkiem zaakceptowania ich przez właściciela przewodów i zapewnienia bezpieczeństwa

Rysunek czytać razem z opisem technicznym

TYTUŁ: RYSUNKU:		SPOSÓB PODWIESZANIA ISTNIEJĄCYCH PRZEWODÓW POPRZECZNYCH W WYKOPIE				RYS. NR: T-15/04	
INWESTOR:		GMINA MIEJSKA ŚWIERADÓW-ZDRÓJ, UL. 11. LISTOPADA 35, 59-850 ŚWIERADÓW-ZDRÓJ				DATA: 06.2023	
NAZWA OBIEKTU BUD.		SIEĆ WODOCIĄGOWA, SIEĆ KANALIZACJI SANITARNEJ I SIEĆ KANALIZACJI DESZCZOWEJ				SKALA: 1:25	
NAZWA ZADANIA:		ODBUDOWA NAWIERZCHNI DROGI UL. PIASTOWSKIEJ WRAZ Z SIECIĄ WODOCIĄGOWĄ ORAZ SYSTEMEM ODWODNIENIA W ŚWIERADOWIE-ZDRÓJU W RAMACH ZADANIA ZGŁOSZONEGO DO DOFINANSOWANIA ZE ŚRODKÓW BUDŻETU PAŃSTWA NA DOFINANSOWANIE ZADAŃ WŁASNYCH ZWIĄZANYCH Z REMONTEM, PRZEBUDOWĄ I ODBUDOWĄ OBIEKTÓW ZNISZCZONYCH LUB USZKODZONYCH W WYNIKU ZDARZEŃ NOSZĄCYCH ZNAMIONA KLĘSKI ŻYWIŁOWEJ, POD NAZWĄ „REMONT NAWIERZCHNI DROGI UL. PIASTOWSKIEJ WRAZ Z SIECIĄ WODOCIĄGOWĄ ORAZ SYSTEMEM ODWODNIENIA W ŚWIERADOWIE-ZDRÓJU”					
ADRES OBIEKTU:		WOJ. DOLNOŚLĄSKIE, POWIAT LUBANSKI, MIASTO ŚWIERADÓW-ZDRÓJ, OBRĘB 4 - ŚWIERADÓW-ZDRÓJ DZIAŁKA NR 51, ID: 021002_1.0004.AR_9.51 DZIAŁKA NR 60/7, ID: 021002_1.0004.AR_9.60/7 DZIAŁKA NR 54/6, ID: 021002_1.0004.AR_9.54/6 DZIAŁKA NR 64/6, ID: 021002_1.0004.AR_9.64/6 DZIAŁKA NR 56/1, ID: 021002_1.0004.AR_9.56/1 DZIAŁKA NR 64/4, ID: 021002_1.0004.AR_9.64/4 DZIAŁKA NR 57/1, ID: 021002_1.0004.AR_9.57/1 DZIAŁKA NR 75/22, ID: 021002_1.0004.AR_10.75/22 DZIAŁKA NR 58/1, ID: 021002_1.0004.AR_9.58/1 DZIAŁKA NR 1, ID: 021002_1.0004.AR_6.1 DZIAŁKA NR 60/9, ID: 021002_1.0004.AR_9.60/9 DZIAŁKA NR 83/2, ID: 021002_1.0004.AR_9.83/2 DZIAŁKA NR 60/3, ID: 021002_1.0004.AR_9.60/3 DZIAŁKA NR 35/1, ID: 021002_1.0004.AR_9.35/1				STADIUM: PT	
BRANŻA / SPECJALNOŚĆ		IMIĘ I NAZWISKO PRZYN. DO ZBIY/NR EWID. UPRAWNIENI		PODPIS:		BRANŻA / SPECJALNOŚĆ	
INSTALACJE SANITARNE PROJEKTANT:		mgr inż. JANUSZ GŁUSZEK DOIIB.DG/S0178/01		mgr inż. ANDRZEJ BURDYNOWSKI DOŚ/SI/S0390/01		SPRAWDZAJĄCY:	
ASYSTENT PROJEKTANTA:		mgr inż. MARIUSZ SMRECZYŃSKI		mgr inż. GRZEGORZ MALMON			



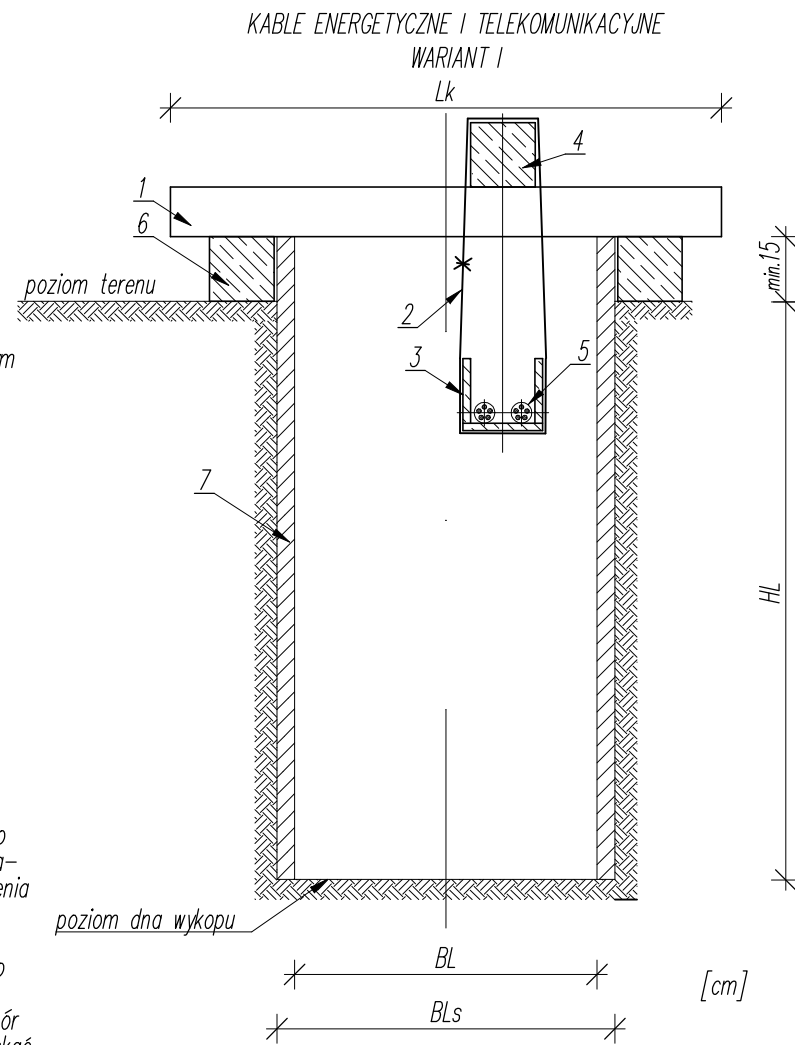
SPOSÓB PODWIESZANIA ISTNIEJĄCYCH PRZEWODÓW WZDŁUŻNYCH

- 1 Krawędziak drewniany 10x10cm, klasy co najmniej kl27 lub stalowy ceownik
- 2 Wieszak z drutu stalowego $\varnothing 16$ z gwint. i nakrętką M16
- 3 Korytko z blachy gr.10mm
- 4 Podwójna warstwa papy asfaltowej układana pomiędzy korytkiem, a ścianką przewodu; w przypadku przewodów ciepłowniczych preizolowanych owijać je w każdym przypadku na czas budowy po całym obwodzie papą asfaltową chroniąc płaszcz przed uszkodzeniem mechanicznym
- 5 Istniejący chroniony przewód wodociągowy, kanalizacyjny, gazowy lub ciepłowniczy
- 6 Krawędziak drewniany 15x15cm, klasy co najmniej kl27 dł.ok.50cm lub stalowy ceownik
- 7 Szalunek wykopu
- 8 Krawędziak drewniany 15x15cm, klasy co najmniej kl27 wymiary krawędziaka należy korygować w zależności od rozstawu wieszaków (2) i rozpór (10)
- 9 Stalowy ceownik
- 10 Systemowa rozpora szalunku

BL szerokość wykopu liniowego między szalunkami
BLs szerokość wykopu liniowego wraz z szalunkami
HL wysokość wykopu liniowego całkowita
Lk długość krawędziaka (1): $Lk=BLs+2 \times 30cm$
Dnc średnica zewnętrzna przewodu chronionego (5)

Rozstaw wieszaków (2) i krawędziaków (1) należy dostosować do ciężaru przewodu (wraz z wypełnieniem) aby nie dopuścić do nadmiernych ugięć mogących spowodować uszkodzenie lub zaburzenia w funkcjonowaniu przewodu, nie rzadziej jednak niż 90 cm
W każdym wypadku wymagane jest skonfrontowanie rozwiązania z właścicielem chronionych przewodów, zastosowanie się do jego wytycznych i prowadzenie prac pod jego nadzorem
Przy stosowaniu wariantu II z wykorzystaniem systemowych rozpór szalunków należy sprawdzić ich dopuszczalną nośność oraz uzyskać pozytywną opinię producenta systemu
W każdym przypadku należy wziąć pod uwagę miejscowe uwarunkowania, zastane po dokonaniu wykopu, odpowiednio dostosowując zaproponowane rozwiązanie.
Dopuszcza się stosowanie innych sposobów ochrony przewodów, od przedstawionego powyżej, zgodnych ze sztuką budowlaną pod warunkiem zaakceptowania ich przez właściciela przewodów i zapewnienia bezpieczeństwa

Rysunek czytać razem z opisem technicznym



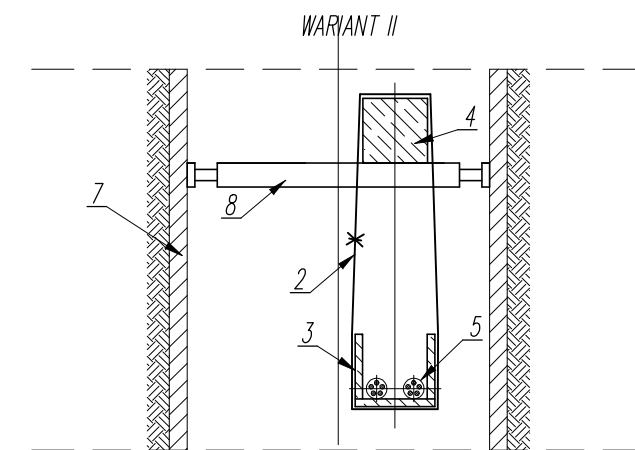
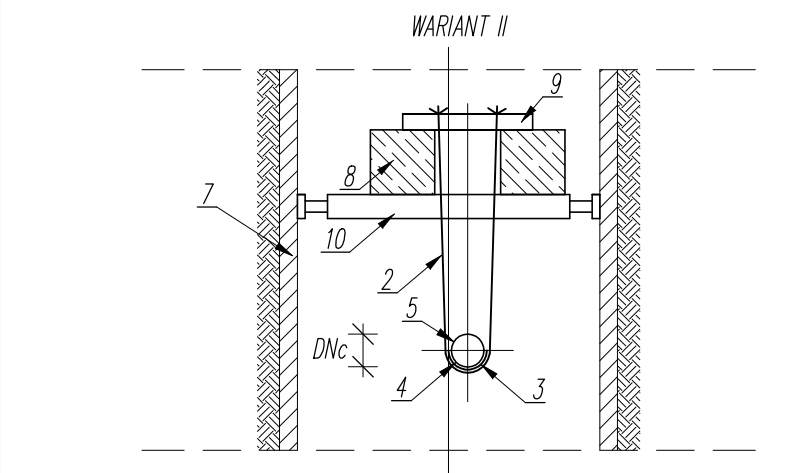
SPOSÓB PODWIESZANIA ISTNIEJĄCYCH PRZEWODÓW WZDŁUŻNYCH

- 1 Krawędziak drewniany 10x10cm, klasy co najmniej kl27 lub stalowy ceownik
- 2 Wieszak z drutu stalowego $\varnothing 6$ z podwójnym gwintem łączonym za pomocą dwuzłęczki gwintowanej M6
- 3 Korytko z desek gr. min. 2cm
- 4 Krawędziak drewniany 10x10cm, klasy co najmniej kl27; wymiary krawędziaka należy korygować w zależności od rozstawu wieszaków (2), krawędziaków (1) lub rozpór (8)
- 5 Istniejące chronione przewody (wiązka przewodów) telekomunikacyjnych lub energetycznych
- 6 Krawędziak drewniany 15x15cm, klasy co najmniej kl27 dł.ok.50cm lub stalowy ceownik
- 7 Szalunek wykopu
- 8 Systemowa rozpora szalunku

BL szerokość wykopu liniowego między szalunkami
BLs szerokość wykopu liniowego wraz z szalunkami
HL wysokość wykopu liniowego całkowita
Lk długość krawędziaka (1): $Lk=BLs+2 \times 30cm$

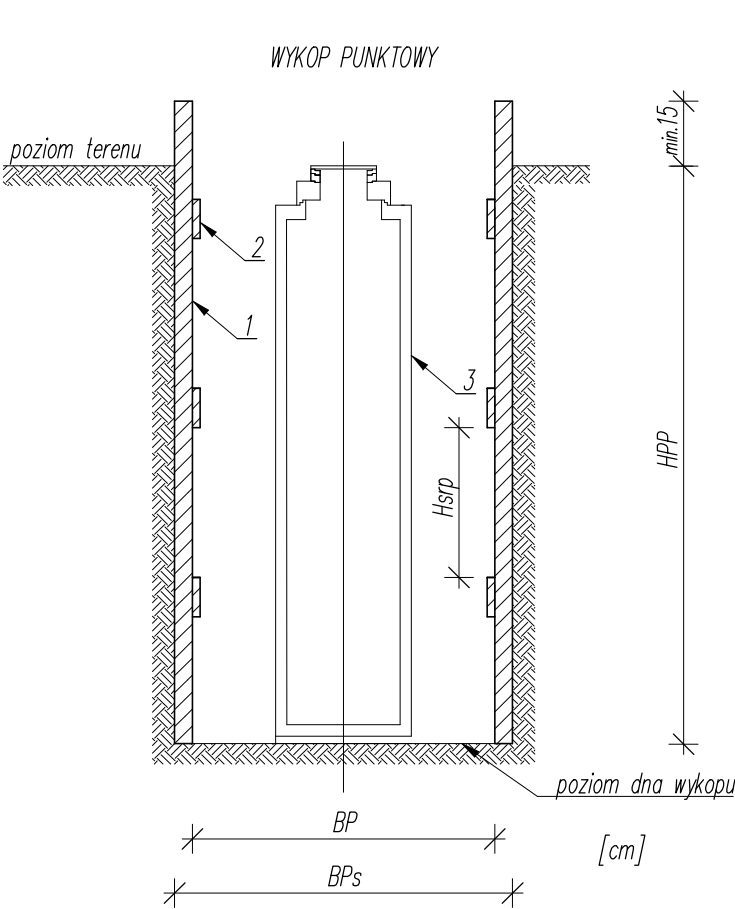
Rozstaw wieszaków (2) i krawędziaków (1) należy dostosować do ciężaru i ilości przewodów aby nie dopuścić do nadmiernych ugięć mogących spowodować uszkodzenie
w funkcjonowaniu przewodu, nie rzadziej jednak niż 90 cm
W każdym wypadku wymagane jest skonfrontowanie rozwiązania z właścicielem chronionych przewodów, zastosowanie się do jego wytycznych i prowadzenie prac pod jego nadzorem
Przy stosowaniu wariantu II z wykorzystaniem systemowych rozpór szalunków należy sprawdzić ich dopuszczalną nośność oraz uzyskać pozytywną opinię producenta systemu
Dopuszcza się stosowanie innych sposobów ochrony przewodów zgodnych ze sztuką budowlaną pod warunkiem zaakceptowania ich przez właściciela przewodów i zapewnienia bezpieczeństwa

Rysunek czytać razem z opisem technicznym



TYTUŁ RYSUNKU:	SPOSÓB PODWIESZANIA ISTNIEJĄCYCH PRZEWODÓW WZDŁUŻNYCH W WYKOPIE				RYS. NR	T-16/S	
INWESTOR:	GMINA MIEJSKA ŚWIERADÓW-ZDRÓJ, UL. 11. LISTOPADA 35, 59-850 ŚWIERADÓW-ZDRÓJ				DATA:	06.2025	
NAZWA OBIEKTU BUD.	SIEĆ WODOCIĄGOWA, SIEĆ KANALIZACJI SANITARNEJ I SIEĆ KANALIZACJI DESZCZOWEJ				SKALA:	1:25	
NAZWA ZADANIA:	ROBOTA W RAMACH ZADANIA ZGŁOSZONEGO DO DOFINANSOWANIA ZE ŚRODKÓW BUDŻETU PAŃSTWA NA DOFINANSOWANIE ZADAŃ WŁASNYCH ZWIĄZANYCH Z REMONTEM, PRZEBUDOWĄ I ODBUDOWĄ OBIEKTÓW ZNISZCZONYCH LUB USZKODZONYCH W WYNIKU ZDARZEŃ NOSZĄCYCH ZNAMIONA KLĘSKI ŻYWIŁOWEJ, POD NAZWĄ „REMONT NAWIERZCHNI DROGI UL. PIASTOWSKIEJ WRAZ Z SIECIĄ WODOCIĄGOWĄ ORAZ SYSTEMEM ODWODNIENIA W ŚWIERADOWIE-ZDRÓJU”				STADIUM:	PT	
ADRES OBIEKTU:	WOJ. DOLNOŚLĄSKIE, POWIAT LUBANSKI, MIASTO ŚWIERADÓW-ZDRÓJ, OBRĘB 4 - ŚWIERADÓW-ZDRÓJ DZIAŁKA NR 51, ID: 021002.1.0004.AR.9.51 DZIAŁKA NR 54/6, ID: 021002.1.0004.AR.9.54/6 DZIAŁKA NR 56/1, ID: 021002.1.0004.AR.9.56/1 DZIAŁKA NR 57/1, ID: 021002.1.0004.AR.9.57/1 DZIAŁKA NR 58/1, ID: 021002.1.0004.AR.9.58/1 DZIAŁKA NR 60/9, ID: 021002.1.0004.AR.9.60/9 DZIAŁKA NR 60/3, ID: 021002.1.0004.AR.9.60/3 DZIAŁKA NR 60/7, ID: 021002.1.0004.AR.9.60/7 DZIAŁKA NR 64/6, ID: 021002.1.0004.AR.9.64/6 DZIAŁKA NR 64/4, ID: 021002.1.0004.AR.9.64/4 DZIAŁKA NR 75/22, ID: 021002.1.0004.AR.10.75/22 DZIAŁKA NR 1, ID: 021002.1.0004.AR.6.1 DZIAŁKA NR 83/2, ID: 021002.1.0004.AR.9.83/2 DZIAŁKA NR 35/1, ID: 021002.1.0004.AR.9.35/1						
BRANŻA / SPECJALNOŚĆ	IMIE I NAZWISKO	PRZYN. DO IZBY NR EWID. UPRAWNIENI	PODPIS:	BRANŻA / SPECJALNOŚĆ	IMIE I NAZWISKO	PRZYN. DO IZBY NR EWID. UPRAWNIENI	PODPIS:
INSTALACJE SANITARNE PROJEKTANT:	mgr inż. JANUSZ GLUSZEK DOIIB DOSI/IS/0178/01 upr. nr 2013/89, 2337/92, 2530/94 w J.G.			INSTALACJE SANITARNE SPRAWDZAJĄCY:	mgr inż. ANDRZEJ BURDYNOWSKI DOIIS/IS/0390/01 upr. nr 2517/93, 2612/94		
ASYSTENT PROJEKTANTA:	mgr inż. MARIUSZ SMREČZYŃSKI			ASYSTENT PROJEKTANTA:	mgr inż. GRZEGORZ MALMON		

SPOSÓB UMOCNIEŃIA ŚCIAN
WYKOPÓW PUNKTOWYCH



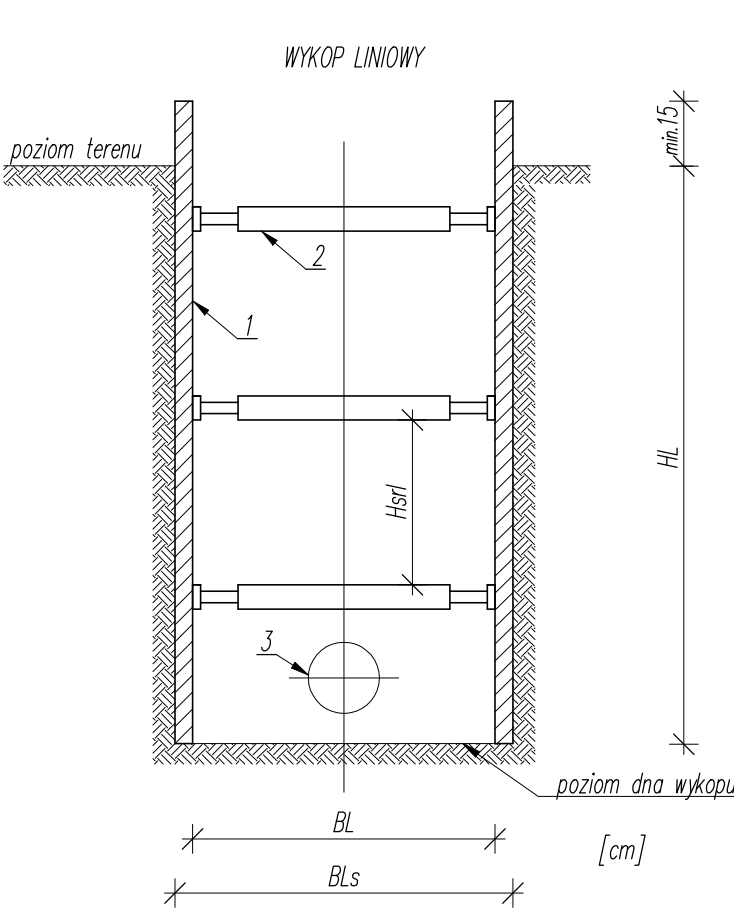
- 1 Systemowe szalunki do wykopów punktowych
- 2 Systemowe rozpory szalunków do wykopów punktowych
- 3 Studnia, studzienka, komora lub inny obiekt sieciowy

BP szerokość wykopu punktowego między szalunkami
BPs szerokość wykopu punktowego wraz z szalunkami
HPP wysokość wykopu punktowego całkowita
Hsrp rozstaw systemowych rozpór w szalunkach punktowych wg wytycznych producenta systemu

W każdym wypadku wymagane jest stosowanie systemowych szalunków posiadających atesty oraz montowanie ich zgodnie z instrukcją montażu producenta
Dopuszcza się stosowanie innych systemów szalowania i rozporu podpór pod warunkiem atestowanego rozwiązania dopuszczonego przez producenta systemu

Rysunek czytać razem z opisem technicznym

SPOSÓB UMOCNIEŃIA ŚCIAN
WYKOPÓW LINIOWYCH



- 1 Systemowe szalunki do wykopów liniowych
- 2 Systemowe rozpory szalunków do wykopów liniowych
- 3 Układana rura przewodowa

BL szerokość wykopu liniowego między szalunkami
BLs szerokość wykopu liniowego wraz z szalunkami
HL wysokość wykopu liniowego całkowita
Hsrl rozstaw systemowych rozpór w szalunkach liniowych wg wytycznych producenta systemu

W każdym wypadku wymagane jest stosowanie systemowych szalunków posiadających atesty oraz montowanie ich zgodnie z instrukcją montażu producenta
Dopuszcza się stosowanie innych systemów szalowania i rozporu podpór pod warunkiem atestowanego rozwiązania dopuszczonego przez producenta systemu

Rysunek czytać razem z opisem technicznym

TYTUŁ RYSUNKU:	SPOSÓB UMOCNIENIA ŚCIAN WYKOPÓW				RYS. NR	T-17/S	
INWESTOR:	GMINA MIEJSKA ŚWIERADÓW-ZDRÓJ, UL. 11. LISTOPADA 35, 59-850 ŚWIERADÓW-ZDRÓJ				DATA:	06.2025	
NAZWA OBIEKTU BUD.	SIEĆ WODOCIĄGOWA, SIEĆ KANALIZACJI SANITARNEJ I SIEĆ KANALIZACJI DESZCZOWEJ				SKALA:	1:25	
NAZWA ZADANIA:	ROBOTA W RAMACH ZADANIA ZGŁOSZONEGO DO DOFINANSOWANIA ZE ŚRODKÓW BUDŻETU PAŃSTWA NA DOFINANSOWANIE ZADAŃ WŁASNYCH ZWIĄZANYCH Z REMONTEM, PRZEBUDOWĄ I ODBUDOWĄ OBIEKTÓW ZNISZCZONYCH LUB USZKODZONYCH W WYNIKU ZDARZEŃ NOSZĄCYCH ZNAMIONA KLĘSKI ŻYWIŁOWEJ, POD NAZWĄ „REMONT NAWIERZCHNI DROGI UL. PIASTOWSKIEJ WRAZ Z SIECIĄ WODOCIĄGOWĄ ORAZ SYSTEMEM ODWODNIENIA W ŚWIERADOWIE-ZDRÓJU”				STADIUM:	PT	
ADRES OBIEKTU:	WOJ. DOLNOŚLĄSKIE, POWIAT LUBANSKI, MIASTO ŚWIERADÓW-ZDRÓJ, OBRĘB 4 - ŚWIERADÓW-ZDRÓJ DZIAŁKA NR 51, ID: 021002.1.0004.AR.9.51 DZIAŁKA NR 54/6, ID: 021002.1.0004.AR.9.54/6 DZIAŁKA NR 56/1, ID: 021002.1.0004.AR.9.56/1 DZIAŁKA NR 57/1, ID: 021002.1.0004.AR.9.57/1 DZIAŁKA NR 58/1, ID: 021002.1.0004.AR.9.58/1 DZIAŁKA NR 60/9, ID: 021002.1.0004.AR.9.60/9 DZIAŁKA NR 60/3, ID: 021002.1.0004.AR.9.60/3 DZIAŁKA NR 60/7, ID: 021002.1.0004.AR.9.60/7 DZIAŁKA NR 64/6, ID: 021002.1.0004.AR.9.64/6 DZIAŁKA NR 64/4, ID: 021002.1.0004.AR.9.64/4 DZIAŁKA NR 75/22, ID: 021002.1.0004.AR.10.75/22 DZIAŁKA NR 1, ID: 021002.1.0004.AR.6.1 DZIAŁKA NR 83/2, ID: 021002.1.0004.AR.9.83/2 DZIAŁKA NR 35/1, ID: 021002.1.0004.AR.9.35/1						
BRANŻA / SPECJALNOŚĆ	IMIE I NAZWISKO	PRZYN. DO IZBY / NR EWID. UPRAWNIEN	PODPIS:	BRANŻA / SPECJALNOŚĆ	IMIE I NAZWISKO	PRZYN. DO IZBY / NR EWID. UPRAWNIEN	PODPIS:
INSTALACJE SANITARNE PROJEKTANT:	mgr inż. JANUSZ GLUSZEK DOIIB DOS/IS/0178/01 upr. nr 2013/89, 2337/92, 2530/94 w J.G.			INSTALACJE SANITARNE SPRAWDZAJĄCY:	mgr inż. ANDRZEJ BURDYNOWSKI DOS/IS/0390/01 upr. nr 2517/93, 2612/94		
ASYSTENT PROJEKTANTA:	mgr inż. MARIUSZ SMREČYŃSKI			ASYSTENT PROJEKTANTA:	mgr inż. GRZEGORZ MALMON		